



Warenaicherung AM

Warenaicherung RF

FSP Fullservice-Programme  
für Filialisten

Dienstleistungen

VIS - VideoInformationssysteme

Besucherfrequenzmesssysteme



**ARTIKELSICHERUNG.COM**

ARTICLESURVEILLANCE AND ASSET-DETECTION



Kunstglas-Elemente, Metall-Sockel in RAL nach Wunsch oder im Edelstahl-Look



„Loop“-Installation – keine sichtbaren Antennen-Elemente

## Hinweise an Endkunden, Wiederverkäufer, Planer und Architekten:

Bitte beachten Sie bei der Durchsicht dieser Broschüre, dass wir hier nur einen Teil unseres Beratungs- und Liefersortiments darstellen. Sollten Sie also nicht sofort finden, was Sie suchen, dann zögern Sie nicht und richten Sie eine Anfrage an uns.

Sollten Sie insbesondere bei oftmals wichtigen Planungskriterien wie mögliche Durchgangsbreiten auf Abweichungen im Vergleich zu anderen Anbietern stossen, dann weisen wir darauf hin, dass wir auf Grundlage praktischer Erfahrung aus nahezu zwanzig Jahren bewußt nicht zur Übertreibung neigen (nur des lieben Auftrags willens), sondern vielmehr zur Umsicht und Vorsicht – denn welcher Experte kann schon vorhersehen, wie sich eine Sende- und Empfangsanlage am späteren Standort unter Umwelteinflüssen tatsächlich verhält? Falls sinnvoll, bieten wir eine Probemessung am Installationsort an, die beim Kauf angerechnet wird.

Falls Sie sich erstmals über effektiven Diebstahlschutz und Warensicherung informieren, dann bedenken Sie, dass das Warensicherungssystem alleine keine „Wunderwaffe“ gegen Ladendiebe ist.



Verdeckte Antennen-Elemente im Mobiliar integriert

Zahlreiche Handelsverbände, namhafte Unternehmensberater, seriöse Detekteien und Beratungsfachleute der Polizei und Sicherheitsdienste weisen auf die Gesamtheitlichkeit der Abwehrmaßnahmen hin.

Unsere Produkte können Sie natürlich auch von anderen Anbietern erwerben – und unter Umständen sogar günstiger. Allerdings bekommen Sie von uns, neben Geräten und Zubehör, auch unverzichtbare Hilfe in der Planungs- und Technologieberatung.

Langjährige, treue Geschäftsverbindungen mit anspruchsvollen Handelsunternehmen bestätigen uns immer wieder die Richtigkeit unsere Konzepts.

Sollten Sie Videoinformationssysteme, Videoüberwachungsanlagen, Besucherfrequenzmess- und Personenzählssysteme planen, dann fordern Sie unsere Spezial-Broschüren für das jeweilige Sachgebiet einfach an.

**Fachartikel für  
Planer anfordern  
GRATIS!**

# antennen-systeme (rf)



Installationen im Sauberlaufeld erfordern Planungskompetenz – wir helfen Ihnen gerne



## CPID<sub>SSS</sub>

### Drehfeldtechnologie mit Schweizer Präzision

SSS steht für „satin-stainless-steel“ – das ID Frame System XL Version in Edelstahl. Diese hochwertige und zugleich robuste Antennenausführung erlaubt größere Durchgangsbreiten von bis zu 230 cm bei Einsatz von Hartetiketten und bis zu 180 cm bei Einsatz von Labels/Klebeetiketten, durch echte Drehfeldtechnologie auf 8.2 MHz Standard.

**Ausführung:** 1 System (1 Sender- und 1 Empfängerantenne, 1 Netzteil)

**Zubehör:**

- Sprachausgabe-Modul (Sondertexte möglich)
- Fernwartungsmodul (erfordert DSL am Standort)
- UMTS-Fernwartungsmodul (erfordert UMTS Signal am Standort)
- Alarmdokumentation im LAN/W-LAN auf lokalen PC oder Internetportal
- Besucherzähler, wahlweise mit Display oder LAN/W-LAN auf lokalen PC oder Internetportal oder als offene Schnittstelle für Warenwirtschaftssysteme

**Maße, ca.** (B x T x H) 470 x 52 x 1650 mm, satiniert, Edelstahl

### ■ System CPID SSS Dual

Art.-Nr.	100CP-ID SSS-D	Stück 2.990,00 €
----------	----------------	------------------



# antennen-systeme (rf)



Für Mall-Ausgänge sind die Elemente kaskadierbar



Beispiel der Besucherzahlen-Ausgabe auf Display



Typische Mono-Anwendung: nur eine Antenne deckt zwei Segmente ab

## id frame 8,2 MHz RF

### Drehfeldtechnologie mit Schweizer Präzision

Mit nur 350 mm Breite und 1490 mm Höhe ist ID Frame noch ein „Slimline“ Drehfeldsystem, das sich mühelos auch in anspruchsvolle Verkaufszonen integrieren läßt. Große Durchgangsbreiten von bis zu 210 cm als Schleusensystem oder bis zu 2 x 110 cm als Mono-/Einantennensystem (zwei Monoantennen kaskadiert können bis zu 440 cm absichern) ermöglichen flexiblen Einsatz. Hohe Güte in der Erfassung dank echter Drehfeld-Technologie.

ID Frame Antennen sind aus Metall und serienmäßig in RAL 9007 grau-aluminium pulverbeschichtet. Optional mit Acrylglas-Einsätzen oder als Werbeoberfläche nutzbar; ID Frame verfügt serienmäßig über optische und akustische Alarmierung.

### Ausführungen:

■ Art.Nr.	100CP-IDFR-D	Dual-System	1.890,- €
	(1 Sender- und 1 Empfängerantenne, Netzteil)		
■ Art.Nr.	100CP-IDFR-M	Mono-System	1.590,- €
	(1 Sender-/Empfängerantenne, Netzteil)		
■ Art.Nr.	100CP-IDFR-M2	Mono-System	2.990,- €
	(2 Sender-/Empfängerantennen, Netzteil)		



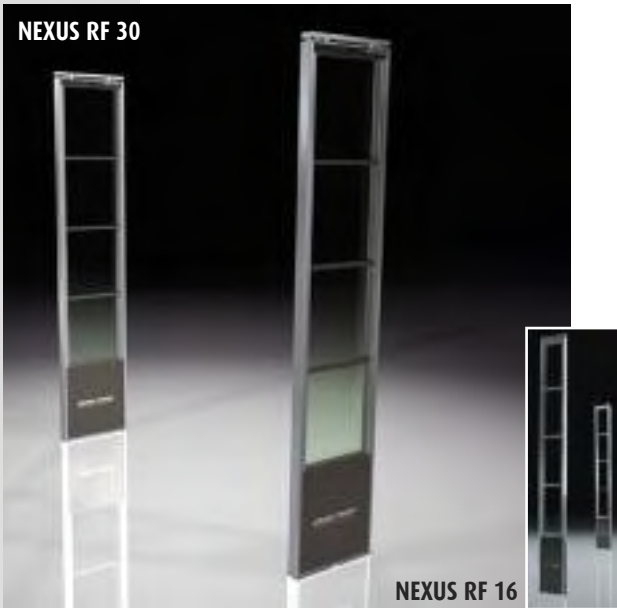
Antennen mit Acrylglas-Einsätzen oder Werbe-/Wechselcover-Vorrichtung (Zubehör)

### Zubehör:

- Sprachausgabe-Modul (Sondertexte möglich)
- Fernwartungsmodul (erfordert DSL am Standort)
- UMTS-Fernwartungsmodul (erfordert UMTS Signal am Standort)
- Alarmdokumentation im LAN/W-LAN auf lokalen PC oder Internetportal
- Besucherzähler, wahlweise mit Display oder LAN/W-LAN auf lokalen PC oder Internetportal oder als offene Schnittstelle für Warenwirtschaftssysteme
- Acrylglas-Einsätze

### Maße, ca.

(B x T x H) 350 x 44 x 1480 mm,  
Gewicht ca. 9 kg



## **NEXUS** RF30

### »Die ganzheitliche Lösung«

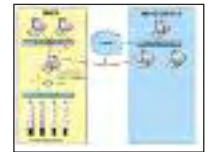
NEXUS RF30 ist eines der modernsten RF-Systeme auf dem Markt und dabei modular aufgebaut, so dass NEXUS sowohl im Fachhandel als auch im Warenhaus oder SB-Markt zum Einsatz kommt. (SB-Markt NEXUS RF 16.)

Große Durchgangsbreiten von bis zu 200 cm mit nahezu lageunabhängiger Etikettenerfassung von Hart-, Weich- und Klebeetiketten dank spezieller ODD-Technologie.

Nexus signalisiert durch Richtungserkennung in verschiedenen Alarm-Szenarien:

- unautorisierte Warenbewegung = **Alarmsignal**
- Besucher kommt mit nicht entsicherter Ware anderer Geschäfte (label-smog) = **Hinweiston**
- technische Netz- oder Umfeldstörung  
= **keine Fehlalarme, dafür Servicesignal**
- versehentlich zu nahe platzierte, gesicherte Ware  
= **Servicesignal**

Fernwartungs- und Fernsteuerungs-Funktionen (Internetanschluss Zubehör).



**Bitte fordern Sie hierzu unsere Cross Connect Broschüre an!**



Große Werbeflächen, Displays selbst druckbar und ohne Werkzeug auswechselbar.

**Ausführung:** 1 System, bestehend aus Senderantenne, Empfängerantenne und Netzteil.

**Bitte konfigurieren Sie NEXUS individuell nach Ihren Anforderungen mit Ihrem System-Berater vor Ort.**

- Zubehör:**
- „Field-bus-controller“ CROSSCONNECT-Schnittstelle
  - „Store-reporter“ Software für den Besucherzähler und Alarmdokumentation unter Windows im Netzwerk
  - „Easyfix“ Advertising-Kit zur Gestaltung als Werbefläche
  - Sprachausgabe-Modul Ansage im Alarmfall
  - bidirektionale Besucherfrequenzmessung
  - Besucherbegrüßung

**Maße, ca.** (B x T x H) 300 x 50 x 1.550 mm, Aluminium matt

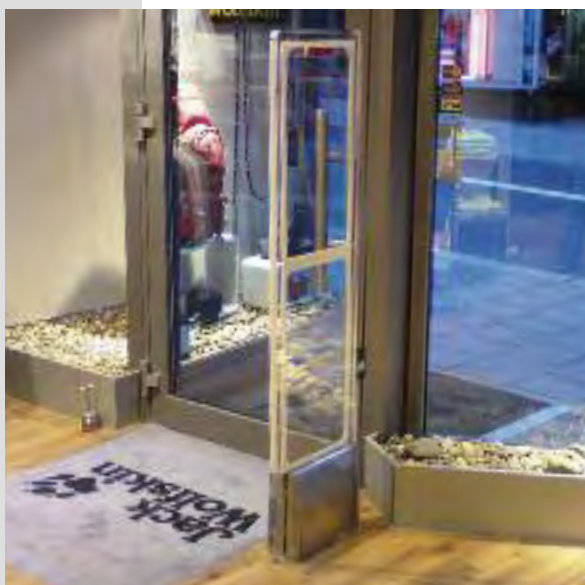
**System NEXUS RF30 + ODD 24G, 8.2 MHz RF**

**Art.-Nr. 100NX-24Gi ab 2.198,00 €**

Fragen Sie für Check-In/Check-Out-Lösungen nach NEXUS RF16



Unsere Systeme arbeiten auch hinter offenen Türen positioniert durch Glas hindurch



NEU ab 2011: ECO MONO (Abbildung ähnlich)

## CPID<sup>ECO</sup>

Zuverlässig und preisbewußt – ohne Verzicht auf modernste Drehfeldtechnologie, im schlanken Aluminium-Design bietet dieses System eine transparente Prävention. LED-Technologie meldet optisch die Signalauslösung. Neben dem Alarmton und Alarm-Schaltausgang.

Dieses preiswerte und technologisch hochwertige Antennensystem erlaubt große Durchgangsbreiten von bis zu 190 cm bei Einsatz von Hartetiketten und bis zu 150 cm bei Einsatz von Klebetiketten durch Drehfeldtechnologie in 8.2 MHz.

**Ausführung:** 1 System (2 Antennen, Netzteil)

**Zubehör:**

- Sprachausgabe-Modul (Sondertexte möglich)
- Alarmdokumentation im LAN/W-LAN auf lokalen PC oder Internetportal

**Maße, ca.** (B x T x H) 450 x 45 x 1700 mm, Aluminium. Stahl/Acrylglas

Anstelle von oder als Ergänzung zu Schleusen sind Mono-Antennen-Systeme sehr beliebt. Ab 2011 lieferbar:

**Ausführung:** 1 System (1 Antenne, Netzteil)

**Zubehör:**

- Sprachausgabe-Modul (Sondertexte möglich)
- Alarmdokumentation unter Windows im LAN/W-LAN auf lokalen PC oder Internetportal

**Maße, ca.** (B x T x H) 400 x 125 x 1580 mm, Stahl/Acrylglas

### System CPID ECO

■ Art.-Nr.	100CPIDECO	Stück	1.490,00 €
■ Art.-Nr.	100CPIDECOMONO	Sys	1.290,00 €



## Preisbeispiel

### Dafür erhalten Sie:

- Projektierung
- Planung
- Ausführung
- Service
- Schulung
- 1 Ansprechpartner

System CP ID ECO	1	1.490 Euro
Etikettenöffner ECO	1	99 Euro
Hartetiketten Midi Shell	500	175 Euro
Hartwarenschlaufe ECO	100	35 Euro
		1.799 Euro
Montagepauschale, Stromversorgung und Leerrohre bauseits		400 Euro
		2.199 Euro

ab 39 Euro pro Monat, Leasing oder Miete  
- bitte anfragen -

(alle Preise netto, zzgl. MwSt.)

# VIS - VideoInformationssysteme



Speeddome-Kamera



Präventiv und informativ: Kundenmonitor



Alles im Blick: 4 in 1



## Aktionsangebot:

- 4 hochauflösende Kuppelkameras mit IR Unterstützung für Innenräume mit Weitwinkeloptik
- 4 Netzteile
- großer 19 Zoll Flachbildschirm inkl. Wandhalter
- H.264 Digitalzentrale mit 250 GB Speicher
- 100m Ring Multileitung (nur ein Kabel zu verlegen)

EURO 999,- (zzgl. Installation)

Alle unsere Paketangebote und einzelne Komponenten sowie weitere, ausführliche Information und Fachberatung zum Thema VIS erhalten Sie gerne auf Anfrage!



Auch online abrufbar,  
z.B. über die meisten Smartphones



# Besuchersfrequenzmessung



Diskrete Deckeninstallation



Verteilmessung der Etagen



Preiswerte, integrierte Beam-Lösung



Komfortabel: Auswertung über stationäre Software oder per Webbrowser

Wir zeigen Ihnen gerne mehr zum Thema BFM. Unsere langjährige Erfahrung in diesem Bereich macht uns zu einem kompetenten Ansprechpartner. Wir planen Ihre individuelle Lösung und statten Sie mit dem nötigen Equipment aus. Auf Wunsch führen wir auch Schulungen bei Ihnen im Haus durch. Sprechen Sie uns an!



Einfach: Ausgabe auf Display



Professionell: Online-Datenbank + PDF-Reports per Mail



## CPIDam

Das neue AM 58 KHz System CPID DESIGN steht für transparente Eleganz und ist in drei Versionen lieferbar:

- als Mono-System für kleine Eingänge
- als klassische Schleuse mit zwei Antennen
- als Splitt-System für breite Ein- und Ausgänge  
z.B. auf Shopping-Malls.

Es ist insbesondere für Anwendungen in Verbindung mit Hartetiketten geeignet und kommt daher im Bereich Textil-, Leder-, Sportfachhandel bestens zum Einsatz.

### System CPID AM

■ **Art.-Nr. 158CPID-M** **Sys** **1.490,00 €**  
**Ausführung:** 1 System (1 Antenne, Steuergerät)

■ **Art.-Nr. 158CPID-D** **Sys** **2.190,00 €**  
**Ausführung:** 1 System (2 Antennen, Steuergerät)

■ **Art.-Nr. 158CPID-SP** **Sys** **2.890,00 €**  
**Ausführung:** 1 System (3 Antennen, Steuergerät)

**Zubehör:** - Sprachausgabe-Modul (Sondertexte möglich)  
- Alarmdokumentation unter Windows im LAN/W-LAN auf lokalen PC oder Internetportal

**Maße, ca.** **Antennen:** (B x T x H) 400 x 125 x 1580 mm,  
Edelstahl-Optik/Acrylglas  
**Steuergerät:** (B x T x H) 350 x 150 x 300 mm,  
Stahl beschichtet



Smarte Installationsmöglichkeiten, da keine gesonderten Rechner oder Powerpacks installiert werden müssen.



## NEXUS<sup>AM</sup>

NEXUS AM 58 KHz Systeme übertragen Design und Funktion von NEXUS RF30 in die Welt der akustomagnetischen Technologie. Eine gute Antennen-Charakteristik ermöglicht die Absicherung von Ausgangsbreiten bis zu 250 cm als Schleusensystem mit Hartetiketten und bis zu 190 cm mit DR-Labels. Ihr Fachberater berät Sie gerne über die jeweiligen Reichweiten.

### Nexus Nuda (Eco-Version)

#### NEXUS AM 30 Nuda Mono

- **Art.-Nr. 158NX-NM** **Stück 1.499,00 €**  
Eloxiertes Aluminium mit transparenten Verkleidungen, beste Detektion, smarte Empfindlichkeitseinstellungen, geringe Wartungsansprüche, unterschiedliche Alarmanzeigen einstellbar.  
**Maße, ca.:** (B x T x H) 1.502 x 302 x 44 mm

- **Art.-Nr. 158NX-NRX** **Stück 795,00 €**  
Empfängerantenne zur Bildung einer Schleuse mit AM 30 Nuda Mono

### Nexus Luna:

#### Nexus AM 30 Luna Mono

- **Art.-Nr. 158NX-LM** **Stück 1.599,00 €**  
Ausstattung wie System Nuda, zusätzlich optisches Signal bei Alarmgebung.  
**Maße, ca.:** (B x T x H) 1.516 x 302 x 44 mm

- **Art.-Nr. 158NX-LRX** **Stück 839,00 €**  
Empfängerantenne zur Bildung einer Schleuse mit AM 30 Luna Mono

#### Nexus Optima:

- **Art.-Nr. 158NX-OM** **Preis auf Anfrage**  
Ausstattung wie System Luna, zusätzlich mit integriertem bidirektionalem Besucherzähler, integrierter Türglocke, Unterscheidung in der Alarmgebung zwischen ein- und ausgehenden Etiketten und kompatibel zum Nexus Reporter.  
**Maße, ca.:** (B x T x H) 1.516 x 302 x 44 mm

# sicherungsetiketten (am)



108AM-LESW

108AM-MUS\_BCDR



107AM-509



108AM-MUS\_BLDR



108AM\_FLU



„in“ ist, dass die Ware drin ist!

## klebeetiketten

### AM Klebeetikett, distanzde- und reaktivierbar, schwarz

Art.-Nr.	108AM-LESW	USD/Tagespreise bitte anfragen
----------	------------	-----------------------------------

Kleines, unauffälliges schwarzes Sicherungsetikett, auch für Quellensicherung geeignet.

**Menge:** 1 Pack (5.000 Stück).

**Maße, ca.** 11 x 46 mm.

**Zubehör:** 123AM-DDA Distanzdeaktivator, Kontaktdeaktivator, Reaktivator.

### AM Mini UltraStrip, distanzde- und reaktivierbares Klebeetikett, blanko weiss

Art.-Nr.	108AM-MUS_BLDR	USD/Tagespreise bitte anfragen
----------	----------------	-----------------------------------

Art.-Nr.	108AM-MUS_BCDR	USD/Tagespreise bitte anfragen
----------	----------------	-----------------------------------

Kleines Sicherungsetikett, auch für Quellensicherung geeignet, DR-Qualität für größere Reichweiten.

**Menge:** 1 Pack (1.000 Stück).

**Maße, ca.** 11 x 55 mm.

**Zubehör:** 123AM-DDA Distanzdeaktivator, Kontaktdeaktivator, Reaktivator.

### AM Pfeiletikett, distanzdeaktivierbar

Art.-Nr.	107AM-509	1.000 Stück	130,00 €
----------	-----------	-------------	----------

DR Etikett auf Kunststoffträger mit Pfeilspitze, zum Einschieben in Blister, Buchrücken o.ä.,

**Menge:** 1 Pack (5.000 Stück).

**Maße, ca.** 11 x 46 mm.

**Zubehör:** 123AM-DDA Distanzdeaktivator, Kontaktdeaktivator, Reaktivator.

### AM Klebeetikett/Flügeletikett, distanzdeaktivierbar

Art.-Nr.	108AM_FLU	1.000 Stück	130,00 €
----------	-----------	-------------	----------

Dieses neue Klebeetikett verschließt dank der beiden transparenten Klebelaschen links und rechts die Verpackung gegen Herausnahme der Ware und sichert den Artikel sogleich; lieferbar auf Rollen zu je 1.000 Stück.

**Menge:** 1 Rolle (1.000 Stück).

#### Zubehörversand:

- › Webshop für Etiketten und Zubehör mit Rabatten
- › telefonische Bestellung und Beratung:  
**+49 (0) 7420-92009-0 oder per Fax +49 (0) 7420-92009-29**
- › Lagerartikel oder Ersatzteil bis 11 Uhr bestellt erfolgt Versand taggleich per UPS oder DHL
- › Express-Lieferungen möglich mit Samstag-Zustellung garantiert
- › Roll-Out Koordination für Distribution im Filialwesen
- › Kurierwesen



Alle Produkte dieser und der folgenden Seiten können Sie auch bequem in unserem Onlineshop bestellen:  
<http://shop.scanmarketing.de>

# sicherungsetiketten (am)



107AM-507



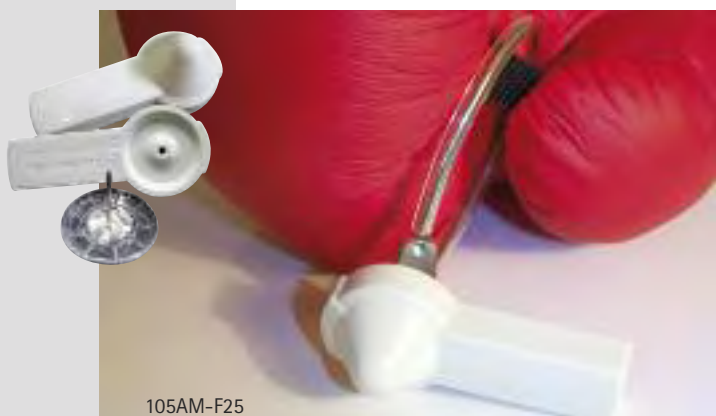
105AM-516



105AM-BES



Aktivetikett



105AM-F25

## weich- /hartetiketten

### AM Weichetikett

**Art.-Nr.** 107AM-507 (bitte anfragen) **USD/Tagespreise**

In Folie mit Barcode getarntes, wiederverwendbares Sicherungsetikett, zur Sicherung mit Plastikfaden an leichten Waren und zur Doppelabsicherung (Lederwaren).

**Menge:** 1 Pack (1.000 Stück).

**Maße, ca.** 65 x 25 mm.

### AM Hartetikett Pencil Mini

**Art.-Nr.** 105AM-516 **Stück** 0,59 €

Zuverlässiges AM Hartetikett für Leder, Textil, Hartwaren und Sport, grau, mit zuverlässigem Magnetverschluß.

**Menge:** 1 Stück (VPE 1.000), Teilmengen a. Anfr. möglich.

**Maße, ca.** 50 x 15 mm.

**Zubehör:** Befestigungsnadeln, Tintennadeln, Hartwarenclips und Schlaufen.

### AM Brillensicherungsetikett

**Art.-Nr.** 105AM-BES **Stück** 1,76 €

Hochwertiges Brillensicherungsetikett mit Verschluß in schwarz für schmale (bis ca. 11x4 mm) oder breite (bis ca. 23x4 mm) Bügel.

**Menge:** 1 Stück (VPE 500).

**Maße, ca.** 26 mm Durchmesser.

**Zubehör:** Handöffner (auf Anfrage).

### Aktivetiketten mit 2 oder 3 Alarmfunktionen (AM 58 KHZ)

**Art.-Nr.** 105 AM-A2ASS **Stück** 4,50 €

Kurze (ca. 16 cm) ummantelte Sicherheitsschlaufe

**Art.-Nr.** 105AM-A2ASL **Stück** 5,50 €

Lange (ca. 120 cm) ummantelte Sicherheitsschlaufe

**Art.-Nr.** 105AM-A3ASS **Stück** 5,95 €

Kurze (ca. 16 cm) ummantelte Sicherheitsschlaufe

**Art.-Nr.** 105AM-A3ASL **Stück** 6,95 €

Lange (ca. 120 cm) ummantelte Sicherheitsschlaufe

Wahlweise mit 2 Alarmfunktionen (System reagiert bei Diebstahl - Etikett reagiert, wenn Schlaufe durchtrennt wird) oder 3 Alarmfunktionen (System + Aktivetikett reagieren bei Diebstahl - Etikett reagiert, wenn Schlaufe durchtrennt wird).

**Farbe:** schwarz

**Maße, ca.:** 68 x 36 mm,

**VPE:** 50 Stck (Teilmengen auf Anfrage möglich).

### AM Hartetikett

**Art.-Nr.** 105AM-F25WSC **Stück** 0,49 €

**Art.-Nr.** 112TED-F25 **Stück** 0,10 €

Hochwertiges AM Hartetikett für Leder, Textil, Hartwaren und Sport, weiß, mit SCANLOCK Magnetverschluß.

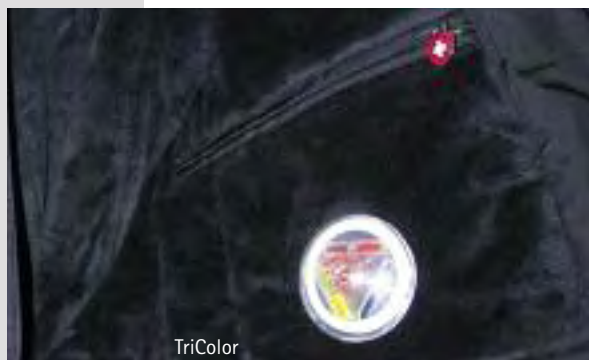
**Menge:** 1 Stück (VPE 1.000).

**Maße, ca.** 60 x 30 x 15 mm.

**Zubehör:** Befestigungsnadeln, Hartwarenclips u. Schlaufen



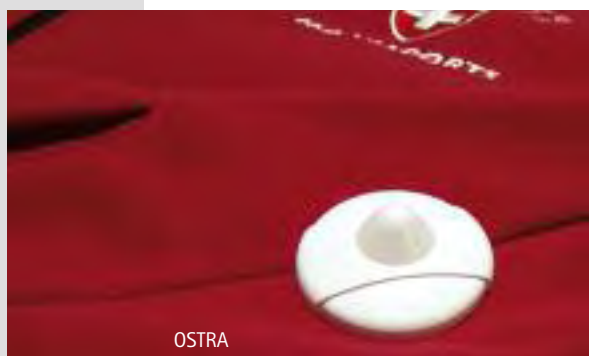
ColorDome



TriColor



Mini Boutique



OSTRA



Shell

## hart-etiketten

### Hartetikett Color Dome und Color PIN

■ Art.-Nr. 105COLOR-D **Stück** 0,40 €

■ Art.-Nr. 11230COLOR-PIN **Stück** 0,25 €

Runder, konisch gewickelter Schwingkreis in RF 8.2 MHz, Gehäuse befüllt mit roter Sicherheitstinte und codiertem Verschuß; in Verbindung mit der Color Pin sehr hoher Manipulationsschutz;

**Menge:** 1 Stück (VPE 500), Teilmengen auf Anfr. möglich.

**Maße, ca.** 33 x 20 mm, ca. 9 Gramm

■ Hartetikett Tri-Color – Nadel inklusive –

Art.-Nr. 10560CLC3C **Stück** 0,69 €

Neues Hartetikett mit hohem Schwingverhalten im Feld dank leicht konisch gewickelter RF8.2 MHz Spule, hochgradig präventiv durch drei sichtbare, innen liegende Sicherheitstinten-Ampullen. Große aber leicht wirkende Befestigungsnadel trägt dem aktuellen Shell-Charakter Rechnung.

**Menge:** 1 Stück (VPE 500), Nadel inklusive

**Maße, ca.** 56 mm, ca. 19 Gramm

■ Hartetikett Mini Boutique

Art.-Nr. 10515SW **Stück** 0,39 €

Flaches, schwarzes elegantes Hartetikett, ca. 50 mm, Spule 8.2 MHz, Präzisionsverschluß.

**Menge:** 1 Stück (VPE 1.000), Teilmengen auf Anfr. möglich.

**Maße, ca.** 48 x 52 mm

**Zubehör:** Befestigungsnadeln, Tintennadeln, Hartwarenclips und Schlaufen.

### CROSS POINT Marken- und Qualitätsetikett der „OSTRA-Familie“ in zwei Größen – OSTRA D40 SCANLOCK

■ Art.-Nr. 10590WSC 40mm rund **Stück** 0,40 €

■ Art.-Nr. 10580WSC 50mm rund **Stück** 0,40 €

Weisses, rundes Sicherheitsetikett, ca. 40 mm bzw. 50 mm konische Spule 8.2 MHz, Scanlock-Verschluß mit 60 Monaten Garantie (Sonderfarben auf Anfrage).

**Menge:** 1 Stück (VPE 1.000), Teilmengen a. Anfr. möglich.

**Zubehör:** Befestigungsnadeln, Tintennadeln, Hartwarenclips und Schlaufen, TED-Shield gegen Manipulation.

### Hartetikett Shell in drei Größen – jeweils Nadel inklusive –

■ Micro Shell Art.-Nr. 10541WSC 30 mm rund **Stück** 0,35 €

■ Mini Shell Art.-Nr. 10540WSC 40 mm rund **Stück** 0,35 €

■ Midi Shell Art.-Nr. 10550WSC 50 mm rund **Stück** 0,35 €

Kleines, rundes, sehr leichtes Hartetikett, Spule 8,2 MHz, Gewicht inkl. Nadel ab nur 8 Gramm, somit bestens geeignet zur Sicherung von Wäsche, Sport- und Bademode. Scanlock Präzisionsverschluß. Nadel mit Schirm im Lieferumfang enthalten, somit sehr guter Manipulationsschutz.

**Farbe:** weiß und schwarz

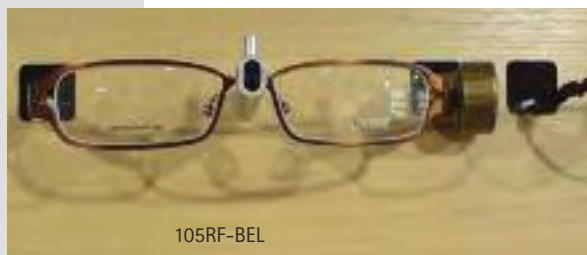
**Menge:** 1 Stück (VPE 1.000), Teilmengen a. Anfr. möglich.

**Maße, ca.:** 30 mm = 8 g / 40 mm = 9 g / 50 mm = 10 g.

**Zubehör:** Schlaufen



# sicherungsetiketten (rf)



105RF-BEL



105RF-BES



105RF-A3AK



10620

10720

## hart-, flex-, und soft- etiketten

### RF Brillensicherungsetikett

**Art.-Nr.** 105RF-BES **Stück** 1,68 €

Hochwertiges Brillensicherungsetikett mit Verschluss in schwarz für schmale (bis ca. 11x4 mm) oder breite (bis ca. 23x4 mm) Bügel.

**Menge:** 1 Stück (VPE 500).

**Maße, ca.** 26 mm Durchmesser.

**Zubehör:** Handöffner (auf Anfrage)

### Hartetikett Mini Click – keine Nadel erforderlich –

**Art.-Nr.** 10545CE **Stück** 0,48 €

Flaches, leichtes, elegantes Hartetikett, ca. 45 mm, weiss, Spule 8.2 MHz, Clickverschluss

**Menge:** 1 Stück (VPE 1.000), Teilmengen a. Anfr. möglich.

**Maße, ca.** 45 mm

Hinweis: überall dort, wo das Durchstechen mittels Nadel Funktionsware beeinträchtigen kann, ist es mit dem Clickverschluss möglich, die Ware mittels Hartetiketten zu sichern.

### Kartonagensicherung mit 2 oder 3 Alarmfunktionen

**Art.-Nr.** 105RF-A2AK **2 Alarm** **Stück** 4,98 €

**Art.-Nr.** 105RF-A3AK **3 Alarm** **Stück** 8,95 €

Aktivetiketten zur Kartonagensicherung in schwarz. Wahlweise mit 2 Alarmfunktionen (System reagiert bei Diebstahl – Kartonagensicherung reagiert, wenn Kabel durchtrennt werden) oder 3 Alarmfunktionen (System + Kartonagensicherung reagieren bei Diebstahl – Kartonagensicherung reagiert, wenn Kabel durchtrennt werden)

**Maße, ca.:** ca. 70 mm Durchmesser

**Kabellänge:** 90 cm

**VPE:** 50 Stück (Teilmengen auf Anfrage möglich)

### Hartetikett Blister-Sicherung

**Art.-Nr.** 10520BTG **Stück** 0,69 €

Graues, Blisterwaren Sicherungsetikett, Spule 8.2 MHz, präziser Verschluss

**Menge:** 1 Stück (VPE 1.000), Teilmengen a. Anfr. möglich.

### Flexitag Micro / Midi

**Art.-Nr.** 10610 **ca. 45 x 40 mm** **Stück** 0,96 €

**Art.-Nr.** 10620 **ca. 60 x 70 mm** **Stück** 0,96 €

Kleines, leichtes (unter 10 g) Softetikett mit eingebautem Verschluss, insbesondere zur Sicherung von leichten Textilien wie Bademoden, Wäsche, Dessous etc. 8.2 MHz.

**Zubehör:** Befestigungsnadel.

### Softetikett Midi / Micro

**Art.-Nr.** 10720 **ca. 60 x 70 mm** **Stück** 0,70 €

**Art.-Nr.** 10710 **ca. 45 x 40 mm** **Stück** 0,70 €

Leichtes Softetikett in PVC-Hülle oder laminiert. Der Werbe- oder Gütesiegelaufdruck (individuell gestaltbar) lenkt ab vom Sicherungscharakter des Etiketts – ideal zur unauffälligen Zweitsicherung bei hochwertigen Artikeln. Verschluss und Zubehör siehe „Flexitag“.

## quellensicherungs- /klebeetiketten

Unsere Klebeetiketten gibt es wahlweise blanko oder vorbedruckt mit Dummy-EAN-Code. Alle Etiketten lassen sich bis zu einer Distanz von 30 cm kontaktlos deaktivieren.

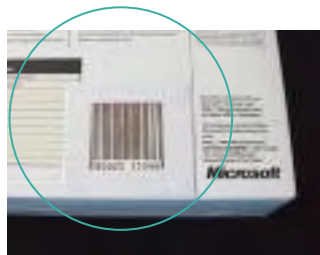
Preise bitte anfragen, interessante Stafflungen und Abokonditionen, gerne auch Kleinmengen.

Preisbeispiele:

- |  |                            |
|--|----------------------------|
| ■ <b>Art.-Nr. 10810EAS</b>   | <b>1.000 Stück 32,00 €</b> |
| 40 x 40 mm kleines Klebeetikett, vorbedruckt mit Dummy-EAN-Code, um Scanner-Irritationen zu vermeiden. |                            |
| <b>Zubehör:</b> Distanz-Deaktivator, Deaktivierungskleber zur manuellen Deaktivierung                  |                            |
| ■ <b>3x3 deakt. blanko</b>   | <b>Art.-Nr. 10805 BL</b>   |
| 30 x 30 mm kleines Blanko-Etikett zum Bedrucken von anwenderspezifischen Warenwirtschaftsdaten.        |                            |
| ■ <b>3x3 deakt. EAN</b>  | <b>Art.-Nr. 10805 EA</b>   |
| 30 x 30 mm kleines Klebeetikett, vorbedruckt mit Dummy-EAN-Code, um Scanner-Irritationen zu vermeiden. |                            |
| ■ <b>4x4 deakt. blanko</b>   | <b>Art.-Nr. 10810 BL</b>   |
| 40 x 40 mm kleines Blanko-Etikett zum Bedrucken von anwenderspezifischen Warenwirtschaftsdaten.        |                            |
| ■ <b>4x4 deakt. EAN</b>  | <b>Art.-Nr. 10810 EA</b>   |
| 40 x 40 mm kleines Klebeetikett, vorbedruckt mit Dummy-EAN-Code, um Scanner-Irritationen zu vermeiden. |                            |
| ■ <b>5x5 deakt. blanko</b>   | <b>Art.-Nr. 10820 BL</b>   |
| 50 x 50 mm kleines Blanko-Etikett zum Bedrucken von anwenderspezifischen Warenwirtschaftsdaten.        |                            |
| ■ <b>5x5 deakt. EAN</b>  | <b>Art.-Nr. 10820 EA</b>   |
| 50 x 50 mm kleines Klebeetikett, vorbedruckt mit Dummy-EAN-Code, um Scanner-Irritationen zu vermeiden. |                            |



falsches Etikettieren



richtiges Etikettieren

# zubehör (Auszug aus unserem Lieferprogramm)



11203



11200



11213CP



11213



112TED40



11410ECO



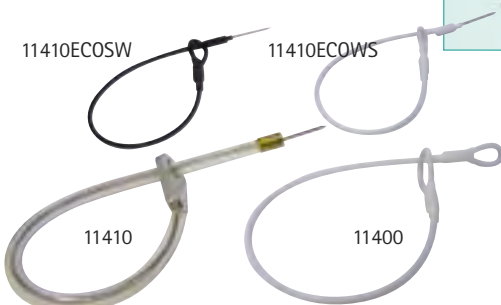
Hartetikett nach Wahl nicht im Lieferumfang



11403

11410ECOSW

11410ECOWS



11410

11400

## ■ Stahl-Kegelkopf-Nadel

Art.-Nr. 11203 1.000 Stück 66,00 €

Diese Nadel befestigt nahezu alle Güten von Hartetiketten mit der Ware und schützt vor Angriffen durch Werkzeuge. Der glatte, rillenlose Schaft verhindert Fadenzug und mindert das Verletzungsrisiko. (Zahlreiche Ausführungen auf Anfrage). Verpackungseinheit: 1000 Stück.

## ■ Stahl-Flachkopf-Nadel

Art.-Nr. 11200 1.000 Stück 56,00 €

## ■ Kunststoff-Kugelkopf-Nadel

Art.-Nr. 11213CP 1.000 Stück 56,00 €

## ■ Kunststoff-Kegelkopf-Nadel

Art.-Nr. 11213 1.000 Stück 76,00 €

## TED Shell für OSTRA Hartetiketten

Art.-Nr. 112TED40 500 Stück 50,00 €

Art.-Nr. 112TED50 500 Stück 50,00 €

Art.-Nr. 112TED25 500 Stück 50,00 €

## Stahlschlaufen

Art.-Nr. 11400 100 Stück 35,00 €

Stahlschleufe lichtgrau ummantelt mit 2 Ösen, ca. 13 cm

Art.-Nr. 11403 100 Stück 25,00 €

Stahlschleufe SAFE, Sicherheitsstahlfaden zur Nutzung mit Hartetiketten mit SAFE Aufnahme (z.B. Art.Nr. 10515), ca. 15 cm

Art.-Nr. 11410ECOWS 100 Stück 35,00 €

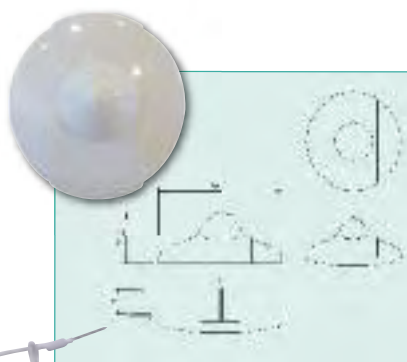
Stahlschleufe lichtgrau ummantelt mit 1 Öse, ca. 15 cm

Art.-Nr. 11410ECOSW 100 Stück 35,00 €

Stahlschleufe schwarz ummantelt mit 1 Öse, ca. 15 cm

Art.-Nr. 11410 100 Stück 70,00 €

Stahlschleufe transparent ummantelt, sichtbarer Stahldraht mit 1 biegefesten Messingöse, ca. 15 cm



TED-SHELL, die Befestigungsnadel für höchsten Manipulationsschutz; warenverträglich da „aushängen“ bei leichten Stoffen erschwert wird.



12030W



12020SCAN



12020SECO



12040SECO



(Abb. zeigt Etikettenöffner 12020SECO – nicht im Lieferumfang enthalten)

12022

## ■ Etikettenöffner kombinierter Packtischeinsatz

**Art.-Nr.** 12030 W **Preis auf Anfrage**

Hochwertiger Etikettenöffner aus deutscher Entwicklung und Produktion in Packtischeinsatzausführung. Zum Öffnen aller konventionellen Verschlüsse; praktischer Abwurfschlitz für Etiketten und Abwurfloch für Nadeln; wird in die Theke eingelassen, 5 Jahre Funktionsgarantie; Sonderausführungen möglich, Planer, Ladenbauer bitte anfragen.

**Maße, ca.** 415 x 140 mm.

**Zubehör:** Schloß und Schlüssel (Art.Nr. 12092).

## ■ Etikettenöffner Auftisch/Einbau

**Art.-Nr.** 12020SCAN **Stück 190,00 €**

Hochwertiger SCANLOCK Etikettenöffner in runder Ausführung zum Öffnen aller konventionellen und SCANLOCK (Codelock, Strong usw.) Verschlüsse; verschraubbar oder aufklebbar (z.B. auf Glasoberflächen); das Innenleben ist herausnehmbar, so dass der Öffner auch in die Theke eingelassen oder nach Kassenschluss mit dem Hartgeld in den Tresor verschlossen werden kann.

**Maße, ca.** 80 mm, Einbauloch ca. 55 mm.

**Zubehör:** Schloß und Schlüssel (Art.Nr. 12092).

## ■ Etikettenöffner ECO Einbau / Auftisch

**Art.-Nr.** 12020SECO **Einbau Stück 99,00 €**

**Art.-Nr.** 12002SECO **Auftisch Stück 99,00 €**

Etikettenöffner Scanlock-Eco in schwarz, Einbau oder Auftisch, codiert aus schwarzem Kunststoff zum Öffnen aller konventionellen und Scanlock (Codelock, Strong, usw.) Verschlüsse. Öffnet auch nicht codierte Etiketten sowie Shell-Etiketten (Golfball, usw.). Verschluss und Montagmaterial im Lieferumfang enthalten.

**Maße:** 70 mm Ø

**Thekeneinbaumaß:** 60 mm Ø Rundloch

**Gewicht:** 350 g

**VPE:** 1 Stk. Preis p. Stk

## ■ Etikettenöffner Handgerät

**Art.-Nr.** 12040SECO **Stück 140,00 €**

Etikettenöffner in schwarz, Handgerät, zum Öffnen codierter und uncodierter Etiketten. Öffnet auch nicht codierte Etiketten sowie Shell-Etiketten (Golfball, usw.). Verschluss im Lieferumfang enthalten.

**Maße, ca.:** 70 mm Ø, 16 cm Länge

**Gewicht:** 53 g

**VPE:** 1 Stk. Preis p. Stk.

## ■ Packtischeinsatz Etikettenöffner Sortierplatte

**Art.-Nr.** 12022 **Stück 39,00 €**

Für mehr Ordnung am Packtisch - Abwurfschlitz für Etiketten - Abwurfloch für Nadeln - Einbauöffnung für Etikettenöffner ca. 60 mm rund, pulverbeschichtet

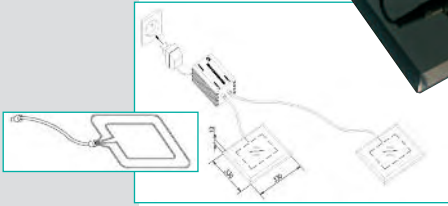
**Farbe:** Farbe RAL 9006 weissaluminium

**Maße, ca.:** 240 x 120 mm

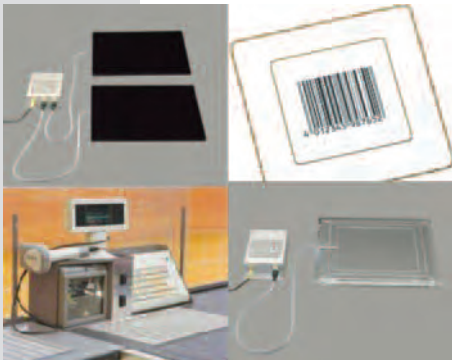
# zubehör (Auszug aus unserem Lieferprogramm)



123XRDA



- **Schloß und Schlüssel für Etikettenöffner** (ohne Abbildung)  
**Art.-Nr. 12020SCAN** **Stück 25,00 €**  
 Zur Verriegelung des Öffners gegen unbefugte Nutzung außerhalb der Verkaufszeiten.



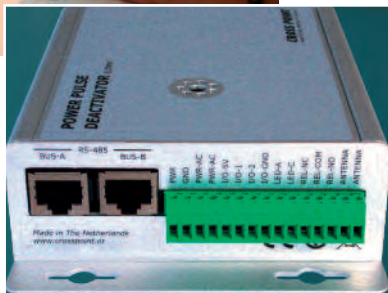
123XRDA

- **Handdetektor MCX** (ohne Abbildung)  
**Art.-Nr. 12200**  
 Zur gesetzlich vorgeschriebenen berührungslosen Personen- und Taschenkontrolle. Der Distanz-Checker besitzt eine hohe Reichweite und kann netzstromlos mit Batterien betrieben werden.



123PP CD

- **Distanz-Deaktivator XRDA**  
**Art.-Nr. 123XRDA**  
 Das System kann mit abgesetzter Elektronik auf oder unter Theken installiert werden und deaktiviert Klebeetiketten bis zu einer Distanz von 25 cm.  
 (Optional: zweites Deakfeld für Doppelarbeitsplätze).



+

- **Scanner-Adaption (Aufrüstsatz für Handscanner)** (o. Abb.)  
**Art.-Nr. 12330**  
 Die Deaktivierungseinheit wird auf den Hand-/Einbauscanner adaptiert (Scannen und Deaktivieren in einem Arbeitsgang).

- **Pulse Distanz-Deaktivator PP CD**  
**Art.-Nr. 123PP CD**  
 CrossConnect-fähiger Deaktivator zur statistischen Erfassung der Vorgänge in Verbindung mit CrossConnect; Fernwartung und Fernsteuerung möglich (Zubehör); inkl. Spannungsversorgung.  
 Hohe Deaktivierhöhe; deaktiviert Klebeetiketten der Artikelgruppe 108xxxx (RF 8.2 MHz)

- **Hinweisschild**  
**Art.-Nr. 12500**  
 Dieses ca. 40 x 25 cm große, beidseitig bedruckte Hängeschild informiert über getroffene Maßnahmen und schützt vor Regressansprüchen versehentlich angesprochener Personen. Deckendekohaken sind im Lieferumfang enthalten.



12500



12510

- **Hinweis-Aufkleber**  
**Art.-Nr. 12510**  
 Auch dieser Aufkleber (Kabinenhinweis) informiert die Besucher über getroffene Maßnahmen und schützt vor Regressansprüchen irrtümlich angesprochener Personen im Alarmsignalfall.



## Liebe Interessentinnen und Interessenten, liebe Kunden,

als wir vor zweiundzwanzig Jahren mit der Senkung von Inventurverlusten durch Ladendiebstahl gestartet sind, herrschte noch kein Informationszeitalter. Es gab zwei Profile von Ladendieben: die wenigen Profis und die Mehrzahl der Amateure. Menschen „wie Du und ich“, die oftmals aus der Gelegenheit heraus und für den Eigenbedarf „an der Kasse nicht stören wollten“.

Wir haben hier einen Wandel beobachten können. Durch Online-Auktionen ist es quasi Jedermann möglich geworden gestohlene Ware schnell und einfach abzusetzen. Früher waren hierzu gewisse Kontakte in das kriminelle Milieu erforderlich. Heute genügen ein E-Mail-Konto und eine Bankverbindung. Und weil gerade im Bereich von Markenartikeln die Schnäppchenjäger am anderen Ende des Internets lauern, ist ein „Deal“ rasch vollzogen. Kaum ein Bieter, der sich die Freiheit von Rechten Dritter am Artikel bestätigen lässt. Und das führt dazu, dass Menschen „wie Du und ich“ heute nicht nur für den Eigenbedarf stehlen, sondern sich ein zusätzliches Einkommen damit generieren. Und wenn in unserer Branche die Entwicklungen immer technologischer und immer mehr verfeinert werden – Onlinevideo-Plattformen bieten kurz darauf mindestens ein „Schulungs-Video“ an, das offen zeigt, wie welches Sicherungselement manipuliert werden muss, um an die begehrte Ware zu gelangen.

Daher greifen vielerorts nur mehr die gesamtheitlichen Konzepte aus Prävention, Funktion und Reaktion. Und hier muss der Handel stets am Ball bleiben.

Wie? Das verraten wir Ihnen im persönlichen Beratungs- und Planungsgespräch, zu dem Sie uns als Kunde oder Interessent jederzeit anfordern können. In Deutschland, Luxemburg, in Österreich und in der Schweiz sind wir gerne für Sie da.

Es grüßen Sie herzlichst  
Rainer Weingand und das Scanmarketing Team

Vertreter der CROSS POINT BV NL-Emmen RF-EAS



# ARTIKELSICHERUNG.COM

ARTICLESURVEILLANCE AND ASSET-DETECTION

SCANMARKETING GmbH

Gutenbergstraße 18

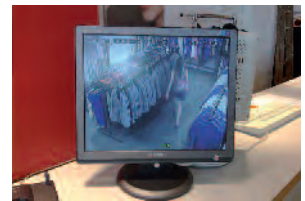
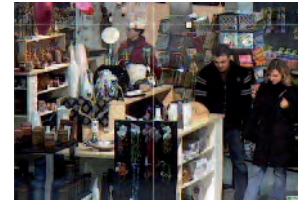
D-78652 Deißlingen

Telefon: +49 (0) 74 20 - 9 20 09-0

Telefax: +49 (0) 74 20 - 9 20 09-29

email: [info@scanmarketing.de](mailto:info@scanmarketing.de)

Internet: <http://www.artikelsicherung.com>



Fordern Sie unseren Video-Fachkatalog an ...



Wenn Sie weitere Informationen benötigen oder eine ganz konkrete Problemstellung in Ihrem Haus unverbindlich mit uns erörtern wollen, dann scheuen Sie sich nicht, uns anzurufen. Wir würden uns freuen, Ihnen dabei helfen zu können, künftig die Erträge gezielt zu steigern.

überreicht durch