



Warensicherung AM

Warensicherung RF

FSP Fullservice-Programme
für Filialisten

Dienstleistungen



Kundenspezifische Sonderlösungen

Hinweise an Endkunden, Wiederverkäufer, Planer und Architekten:

Bitte beachten Sie bei der Durchsicht dieser Broschüre, dass wir hier nur einen Teil unseres Beratungs- und Liefer-sortiments darstellen. Sollten Sie also nicht sofort finden, was Sie suchen, dann zögern Sie nicht und richten Sie eine Anfrage an uns.

Sollten Sie insbesondere bei oftmals wichtigen Planungs-kriterien wie mögliche Durchgangsbreiten auf Abweichungen im Vergleich zu anderen Anbietern stossen, dann weisen wir darauf hin, dass wir auf Grundlage praktischer Erfahrung aus nahezu zwanzig Jahren bewußt nicht zur Übertreibung neigen (nur des lieben Auftrags willens), sondern vielmehr zur Um-sicht und Vorsicht – denn welcher Experte kann schon vorher-sehen, wie sich eine Sende- und Empfangsanlage am späte-ren Standort unter Umwelteinflüssen tatsächlich verhält? Falls sinnvoll, bieten wir eine Probemessung am Installationsort an, die beim Kauf angerechnet wird.

Falls Sie sich erstmals über effektiven Diebstahlschutz und Wa-rensicherung informieren, dann bedenken Sie, dass das Wa-rensicherungssystem alleine keine „Wunderwaffe“ gegen La-dendiebe ist. Zahlreiche Handelsverbände, namhafte Unter-nehmensberater, seriöse Detekteien und Beratungsfachleute der Polizei und Sicherheitsdienste weisen auf die Gesamtheit-lichkeit der Abwehrmaßnahmen hin.

Unsere Produkte können Sie natürlich auch von anderen Anbietern erwerben – und unter Umständen sogar günstiger. Allerdings bekommen Sie von uns, neben Geräten und Zubehör, auch unverzichtbare Hilfe in der Planungs- und Technologieberatung.

Langjährige, treue Geschäftsverbindungen mit anspruchsvollen Handelsunternehmen bestätigen uns immer wieder die Rich-tigkeit unsere Konzepts.

Sollten Sie Videoinformationssysteme, Videoüberwachungs-anlagen, Besucherfrequenzmess- und Personenzählssysteme planen, dann fordern Sie unsere Spezial-Broschüren für das jeweilige Sachgebiet einfach an.

**Fachartikel für
Planer anfordern
GRATIS!**

antennen-systeme (rf)



8.2 MHz Schleusensystem smart sensitivity controll (SSC)
Acrylsicherheitseinsätze optional



Zubehör:

- Sprachausgabe-Modul
- Besucherzähler
- Alarmdokumentation unter Windows
- Fernwartung (erfordert DSL in der Filiale)

Maße, ca.

(B x T x H) 350 x 44 x 1480 mm,
Gewicht ca. 9 kg



Mit nur 250 mm Breite und 1550 mm Höhe ist XS Nuda ein Slimline System, das sich mühelos auch in anspruchsvolle Verkaufszonen integrieren läßt. Durchgangsbreiten von bis zu 200 cm als Schleusensystem möglich. Solides und zuverlässiges Schleusensystem für nahezu alle Sparten des Handels, da auch Klebeetikettenerfassung möglich ist.

Ausführung: 1 System (2 Antennen, Netzteil)

- Zubehör:**
- steckbarer Antennenfuß
 - Sprachausgabe-Modul
 - Alarmdokumentation unter Windows

Maße, ca. (B x T x H) 250 x 44 x 1550 mm, Aluminium matt

■ System XS Nuda 23G 8.2 MHz RF

Art.-Nr.	100XS-NU23	Stück	1.399,00 €
----------	------------	-------	------------



Drehfeldtechnologie zum Preis einer herkömmlichen RF-Anlage

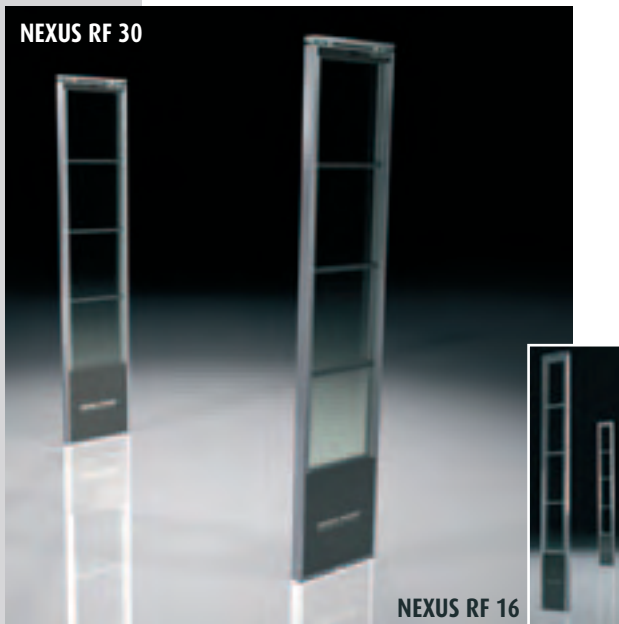
Mit nur 350 mm Breite und 1490 mm Höhe ist ID Frame noch ein Slimline System, das sich mühelos auch in anspruchsvolle Verkaufszonen integrieren läßt. Große Durchgangsbreiten von bis zu 210 cm als Schleusensystem oder bis zu 2 x 110 cm als Mono-/Einantennensystem (zwei Monoantennen kaskadiert können bis zu 440 cm absichern) ermöglichen flexiblen Einsatz. Hohe Güte in der Erfassung dank echter Drehfeld-Technologie.

Profisystem für nahezu alle Sparten des Handels. Nahezu lageunabhängige Detektion von Hart-, Weich- und Klebeetiketten möglich. ID Frame Antennen sind aus Metall und serienmäßig in RAL 9007 grau-aluminium pulverbeschichtet.

ID Frame verfügt serienmäßig über optische und akustische Alarmierung.

Ausführungen:

- | | | |
|-----------|---|-----------|
| ■ Art.Nr. | 100CP-IDFR-D
(1 Senderantenne, 1 Empfängerantenne, Netzteil) | 1.890,- € |
| ■ Art.Nr. | 100CP-IDFR-M
(1 Sender-/Empfängerantenne, Netzteil) | 1.590,- € |
| ■ Art.Nr. | 100CP-IDFR-M2
(2 Sender-/Empfängerantennen, Netzteil) | 2.990,- € |



NEXUS RF30

»Die ganzheitliche Lösung«

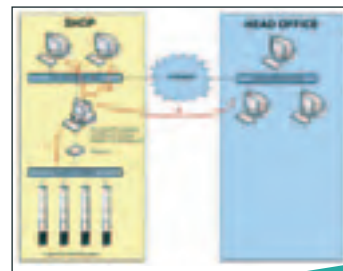
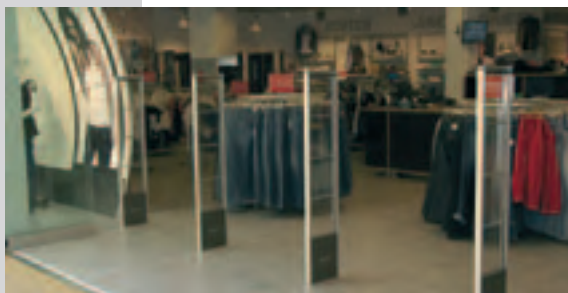
NEXUS RF30 ist eines der modernsten RF-Systeme auf dem Markt und dabei modular aufgebaut, so dass NEXUS sowohl im Fachhandel als auch im Warenhaus oder SB-Markt zum Einsatz kommt. (SB-Markt NEXUS RF 16.)

Große Durchgangsbreiten von bis zu 200 cm mit nahezu lageunabhängiger Etikettenerfassung von Hart-, Weich- und Klebetiketten dank spezieller ODD-Technologie.

Nexus signalisiert durch Richtungserkennung in verschiedenen Alarm-Szenarien:

- unautorisierte Warenbewegung = **Alarmsignal**
- Besucher kommt mit nicht entsicherter Ware anderer Geschäfte (label-smog) = **Hinweiston**
- technische Netz- oder Umfeldstörung = **keine Fehlalarme, dafür Servicesignal**
- versehentlich zu nahe platzierte, gesicherte Ware = **Servicesignal**

Fernwartungs- und Fernsteuerungs-Funktionen (Internetanschluss Zubehör).

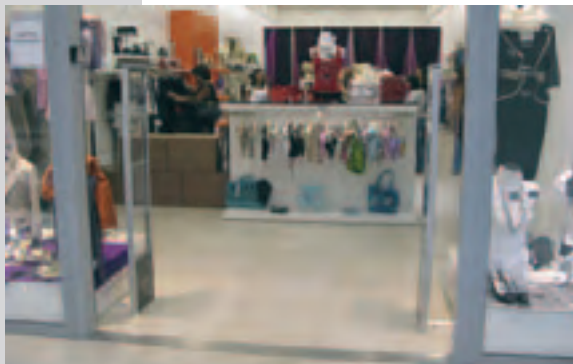


Bitte fordern Sie hierzu unsere Cross Connect Broschüre an!



Große Werbeflächen, Displays selbst druckbar und ohne Werkzeug auswechselbar.

Ausführung: 1 System, bestehend aus Senderantenne, Empfängerantenne und Netzteil.



NEXUS RF30

Bitte konfigurieren Sie NEXUS individuell nach Ihren Anforderungen mit Ihrem System-Berater vor Ort.

- Zubehör:**
- „Field-bus-controller“ CROSSCONNECT-Schnittstelle
 - „Store-reporter“ Software für den Besucherzähler und Alarmdokumentation unter Windows im Netzwerk
 - „Easyfix“ Advertising-Kit zur Gestaltung als Werbefläche
 - Sprachausgabe-Modul Ansage im Alarmfall
 - bidirektionale Besucherfrequenzmessung
 - Besucherbegrüßung

Maße, ca. (B x T x H) 300 x 50 x 1.550 mm, Aluminium matt

■ System NEXUS RF30 + ODD 24G, 8.2 MHz RF

Art.-Nr. **100NX-24Gi** ab **2.198,00 €**

Fragen Sie für Check-In/Check-Out-Lösungen nach NEXUS RF16

CPID SSS

SSS steht für „satin-stainless-steel“ – das ID Frame System in XL Version in Edelstahl. Diese hochwertige und zugleich robuste Antennenausführung erlaubt große Durchgangsbreiten von bis zu 230 cm bei Einsatz von Hartetiketten und bis zu 160 cm bei Einsatz von Klebeetiketten, durch Drehfeldtechnologie in 8.2 MHz.

Ausführung: 1 System (2 Antennen, Netzteil)

- Zubehör:**
- Sprachausgabe-Modul
 - Alarmdokumentation unter Windows

Maße, ca. (B x T x H) 470 x 52 x 1650 mm, satiniert. Edelstahl

■ System CPID SSS Dual

Art.-Nr. **100CP-ID SSS-D** Stück **2.990,00 €**



CPID Xlarge

Im schlanken Aluminium/Acrylglas-Design bietet dieses System eine transparente Prävention. Blaue LED-Technologie meldet optisch die Signalauslösung. Neben einem Alarmton und Alarm-Schaltausgang.

Dieses preiswerte und technologisch hochwertige Antennensystem erlaubt große Durchgangsbreiten von bis zu 230 cm bei Einsatz von Hartetiketten und bis zu 160 cm bei Einsatz von Klebetiketten durch Drehfeldtechnologie in 8.2 MHz.

Ausführung: 1 System (2 Antennen, Netzteil)

Zubehör: - Sprachausgabe-Modul
- Alarmdokumentation unter Windows

Maße, ca. (B x T x H) 450 x 45 x 1700 mm,
Aluminium. Stahl/Acrylglas

■ System CPID Xlarge Schleuse

Art.-Nr. 100CP-IDXL-D Stück 1.790,00 €

Anstelle von oder als Ergänzung zu Schleusen sind Mono-Antennen-Systeme sehr beliebt. Ab 2009 lieferbar:

Ausführung: 1 System (1 Antenne, Netzteil)

Zubehör: - Sprachausgabe-Modul
- Alarmdokumentation unter Windows

Maße, ca. (B x T x H) 450 x 45 x 1700 mm, Aluminium.
Stahl/Acrylglas

■ System CPID Xlarge MONO

Art.-Nr. 100CP-IDXL-M Stück ca. 1.490,00 €

preisbeispiel

System CP IDxlarge	1	1.790 Euro
Etikettenöffner Scanlock	1	190 Euro
Hartetiketten OSTRAD50	1.000	400 Euro
Nadel TED Shield	800	80 Euro
Hartwarenschlaufe	200	140 Euro
		2.600 Euro

Montagepauschale 486 Euro

Leasing 60 Monate (vgl. AfA) 49,90 Euro
(Stand Drucklegung, variabel)

(alle Preise netto, zzgl. Mehrwertsteuer)

Dafür erhalten Sie:

- Projektierung
- Planung
- Ausführung
- Service
- Schulung
- 1 Ansprechpartner

Warensicherungssysteme (rf)



Durchgangsbreite

Die Wahl der Durchgangsbreite definiert sich am Erfassungsgüte-Anspruch (Detektionsrate); Faustregel: je weiter die Durchgangsbreite desto größer sollte das Sicherungsetikett sein bzw. je kleiner das Etikett desto geringer die Durchgangsbreite.

Hart- und Softetiketten haben i.d.R. gewickelte Spulen im Innenleben (Format rund oder oval, 40, 50, 60 oder 70 mm Durchmesser), Klebeetiketten (30x30, 40x40 oder 50x50 mm Standardformate) sind in Laserätztechnik nachgebildete Spulen, die nicht die selbe hohe Güte haben wie gewickelte Spulen. Bei Klebeetiketten sind Abschläge in der Durchgangsbreite nach unten ratsam.

Bei normal belastetem Umfeld sind Durchgangsbreiten bis 230 cm bei technologisch besten Systemen realisierbar. Empfohlen sind 160–180 cm, da dann Leistungsreserven genutzt werden können.

Es handelt sich um Sende- und Empfangsanlagen, d.h. je größer die Sende- und Empfangsdistanz desto höher die Leistung und geringer die Störunterdrückung. Je höher die Störunterdrückung, um Fehlalarme zu vermeiden, desto geringer die Sende- und Empfangsdistanz.

Die umfeldbedingten Störeinflüsse können bei sorgfältiger Planung jedoch minimiert werden.



Automatische Schiebetüren

... haben zwei Störquellen. Der Erfassungssensor (Radar, IR o.ä.) kann das Warensicherungssystem negativ beeinflussen. Viel häufiger jedoch sind es die metallgefassten Türelemente an sich im Fahrbetrieb. Insbesondere wenn die Türe nicht fabrikneu ist und nicht präzise fährt. Die in Fahrbewegung befindlichen Türelemente, metalleingefasst, bilden Riesenspulen nach, die das Warensicherungssystem als Etiketten interpretiert und Alarm auslöst. Daher ist es ratsam von der Fahrverlaufslinie mind. 50 cm in den VK-Raum nach innen die Warensicherungsantennen zu planen.



Lichttechnik

Niedervolt- oder HQI Lichtsysteme sind keine „Freunde“ der Warensicherung. Daher kann es oft möglich sein, dass trotz „CE“ Zertifizierung die hochwertigen Trafos stören. Unsere 20jährige Praxiserfahrung hat gezeigt, dass mancher „Billigtrafo“ nicht stört. Eine kurz vor dem Ende befindliche HQI Lampe „pulst“ Störungen und sollte rasch ersetzt werden. Elektrohandwerker, die Lichtanlagen installieren, neigen dazu Überlängen an Kabeln aufzurollen und legen damit „Spulen“ in die Decke, die dann das Warensicherungssystem negativ beeinflussen.



Staubsauger, Bodenpflegemaschinen, Kabelrollen, stromführende Kabel

... lösen in aller Regel Alarme aus. Dies ist im Einzelfall zu prüfen, wobei Putzkolonnen oder Reinigungspersonal i.d.R. außerhalb der Kundenzeiten im VK-Raum sind.



Parallel zu den Antennen in Wänden verlaufende Leitungen

... sind Gift für Warensicherungssysteme und werden gerade bei übernommenen Räumen oft nie entdeckt bzw. bleiben verborgen.



Metall

... in massiver Form, z.B. in ehemaligen Bankfilialräumen dämpfen das Feld und erfordern eine höhere Sende- und Empfangsleistung, welche wiederum dann eine große Pforte für Störeinflüsse öffnet.

Warensicherungssysteme (rf)



Metallische Sauberlaufmatten

... erzeugen insbesondere nach ein paar Monaten der Nutzung und bei schlechtem Wetter, wenn Besucher sich die Füße abtreten, kleine Resonanzen, die für Fehlalarme ursächlich sein können. Einzig der Hersteller EMCO hat sich konstruktiv dem Thema gestellt und bietet wahlweise eine komplette Matte in entsprechender Qualität (mit selber Funktionsgarantie und Lebensdauer) oder bietet so genannte „Unterlege-Matten“ die problemlos nachgerüstet werden können. Hier berät das EMCO Verkaufsbüro.



Leerrohr

Die Verbindung zwischen den Antennen und der Stromversorgung erfolgt oftmals durch Leerrohre. Werden diese in metallischer Ausführung gewählt, ist Vorsorge getroffen, dass Störungen auf die Systemleitungen im Innern des Leerrohrs nicht einwirken können, da das metallische Leerrohr diese „abschirmt“. Das kann das billigere Kunststoff-Leerrohr nicht. Der Elektrofachgroßhandel führt diese Güten in der Regel. Wenn beispielsweise der Weg von Antennensystem im Eingang quer durch den VK-Raum zum Netzteil (z.B. im Kassentisch liegend) führt, ist auf das metallische Leerrohr Wert zu legen. Sonst könnte nämlich der Fall eintreten, dass z.B. lange Textilien wie Hängekleider, die am unteren Saum gesichert werden und deren Etiketten somit knapp über dem Boden baumeln, störend auf das Systemkabel Einfluß nehmen.



Netzteil

... die Stromversorgung für das Netzteil ist unbedingt auf einen sep. Stromkreis zu legen, auf dem ausdrücklich KEINE weiteren Stromabnehmer liegen. Wenn im Verteilerkasten dann die Sicherung z.B. F7 deutlich mit WS oder Warensicherung gekennzeichnet ist, dann kann im Störfall das Shop-Personal schnell und einfach die Anlage (vorübergehend oder ganz) außer Betrieb (RESET) nehmen.

Das Netzteil darf nicht von Kabelrollen, geschwungenen Leitungen usw. umgeben sein, da diese Spulennachbildungen eine Störung über die Zuleitung auf das System geben können. Im Zweifel ist das Netzteil und die Zuleitung mit einem Abschirmblech zu ummanteln.



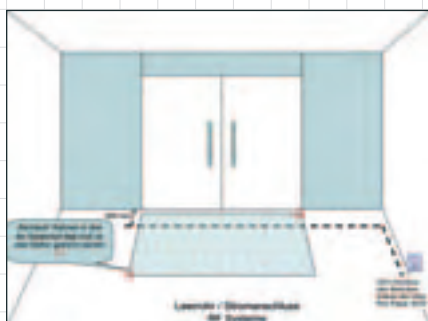
Sonstiges

RF-Warensicherungs-Systemkabel dürfen niemals in Loop-Form über der Anlage verlegt werden! Immer auf Bodenhöhe und ohne Schleifen.

Bleiben zuletzt noch selten auftretende Quellen wie metallische Ladenbauelemente, die oftmals auch aus Entfernungen von bis zu 10 Metern als Spulennachbildung auf die Anlage einwirken. Hier ist im Einzelfall dann Klärung mit dem Ladenbauer erforderlich.

Wenn Sie alle Punkte beachten, dann haben Sie sorgfältig geplant und werden i.d.R. große Durchgangsbreiten mit hoher Sende- und Empfangsleistung genießen können und nur geringe oder gar keine relevanten Störungen im Umfeld haben.

Stand Herbst 2008, Verfasser: R. Weingand



(Die Sauberlaufmatten (Rechteck) sind nur relevant bei Eingangssituationen mit Sauberlauf-/Fußabstreifmatten)

antennen-systeme (am)



Smarte Installationsmöglichkeiten, da keine gesonderten Rechner oder Powerpacks installiert werden müssen.



NEXUS_{AM}

NEXUS AM 58 KHz Systeme übertragen Design und Funktion von NEXUS RF30 in die Welt der akustomagnetischen Technologie.

Für AM Systeme ungewöhnlich schlanke Design von nur 30 cm Antennenbreite und eine gute Antennen-Charakteristik ermöglichen die Absicherung von Ausgangsbreiten von bis zu 230 cm als Schleusensystem mit Hartetiketten und bis zu 160 cm mit DR-Labels.

Als Monosystem konfiguriert sind Reichweiten nach links und rechts von je bis zu 100 cm realisierbar, mit DR Labels nach beiden Seite je ca. 70 cm; zwei Monoantennen kaskadiert erzielen ein vier Meter-Feld mit nur zwei Antennen.

Integrierter LED-Alarmgeber signalisiert optisch, neben der akustischen Alarmsignalisierung.

Maße, ca. (B x T x H) 300 x 50 x 1.550 mm

Ausführung: 1 System Dual
(2 Antennen zur Bildung einer Schleuse)

Zubehör:

- Sprachausgabe-Modul
- Alarmdokumentation unter Windows
- „easyfix“ Advertising-Kit zur Gestaltung als Werbefläche

■ System NEXUS AM Dual 58 KHz AM

Art.-Nr. 100AM-NX-DUAL **Stück** 2.790,00 €

Ausführung: 1 System Mono
(1 Antenne mit Reichweite links wie rechts)

Zubehör:

- Sprachausgabe-Modul
- Alarmdokumentation unter Windows
- „easyfix“ Advertising-Kit zur Gestaltung als Werbefläche

■ System NEXUS AM MONO 58 KHz AM

Art.-Nr. 100AM-NX-M **Stück** 1.998,00 €

Ausführung: 1 System DualMono
(2 Monoantennen kaskadiert)

Zubehör:

- Sprachausgabe-Modul
- Alarmdokumentation unter Windows
- „easyfix“ Advertising-Kit zur Gestaltung als Werbefläche

■ System NEXUS AM Dual-Mono 58 KHz AM

Art.-Nr. 100AM-NX-DUMO **Stück** 3.996,00 €

klebeetiketten



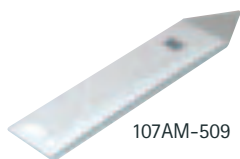
108AM-LESW



108AM-MUS_BCDR



108AM-MUS_BLDR



107AM-509



Alle Produkte dieser und der folgenden Seiten können Sie auch bequem in unserem Onlineshop bestellen:
<http://shop.scanmarketing.de>

■ AM Klebeetikett, distanzde- und reaktivierbar, schwarz

Art.-Nr.	108AM-LESW	USD/Tagespreise bitte anfragen
----------	------------	-----------------------------------

Kleines, unauffälliges schwarzes Sicherungsetikett, auch für Quellensicherung geeignet.

Menge: 1 Pack (5.000 Stück).

Maße, ca. 11 x 46 mm.

Zubehör: 123AM-DDA Distanzdeaktivator, Kontaktdeaktivator, Reaktivator.

■ AM Mini UltraStrip, distanzde- und reaktivierbares Klebeetikett, weiss mit Codeaufdruck

Art.-Nr.	108AM-MUS_BCDR	USD/Tagespreise bitte anfragen
----------	----------------	-----------------------------------

Kleines Sicherungsetikett, auch für Quellensicherung geeignet, DR-Qualität für größere Reichweiten.

Menge: 1 Pack (5.000 Stück).

Maße, ca. 11 x 46 mm.

Zubehör: 123AM-DDA Distanzdeaktivator, Kontaktdeaktivator, Reaktivator.

■ AM Mini UltraStrip, distanzde- und reaktivierbares Klebeetikett, blanko weiss

Art.-Nr.	108AM-MUS_BLDR	USD/Tagespreise bitte anfragen
----------	----------------	-----------------------------------

Kleines Sicherungsetikett, auch für Quellensicherung geeignet, DR-Qualität für größere Reichweiten.

Menge: 1 Pack (1.000 Stück).

Maße, ca. 11 x 55 mm.

Zubehör: 123AM-DDA Distanzdeaktivator, Kontaktdeaktivator, Reaktivator.

■ AM Pfeiletikett, distanzdeaktivierbar

Art.-Nr.	107AM-509	1.000 Stück	650,00 €
----------	-----------	-------------	----------

DR Etikett auf Kunststoffträger mit Pfeilspitze, zum Einschieben in Blister, Buchrücken o.ä.,

Menge: 1 Pack (5.000 Stück).

Maße, ca. 11 x 46 mm.

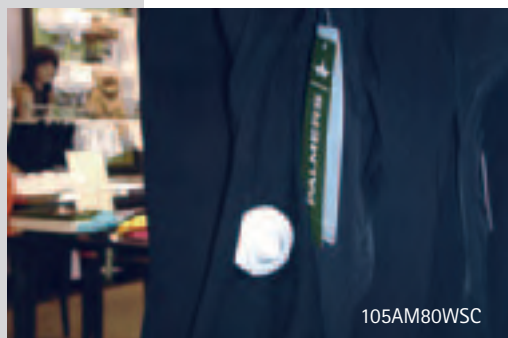
Zubehör: 123AM-DDA Distanzdeaktivator, Kontaktdeaktivator, Reaktivator.

Zubehörversand:

- › Webshop für Etiketten und Zubehör mit Rabatten
- › telefonische Bestellung und Beratung:
+49 (0) 7420-92009-0 oder per Fax +49 (0) 7420-92009-29
- › Lagerartikel oder Ersatzteil bis 11 Uhr bestellt erfolgt Versand taggleich per UPS oder DHL
- › Express-Lieferungen möglich mit Samstag-Zustellung garantiert
- › Roll-Out Koordination für Distribution im Filialwesen
- › Kurierwesen



107AM-507



105AM80WSC



105AM-516



105AM-STGR



105AM-BGR



105AM-F25

weich- /hartetiketten

AM Weichetikett

Art.-Nr. 107AM-507 (bitte anfragen) **USD/Tagespreise**

In Folie mit Barcode getarntes, wiederverwendbares Sicherungsetikett, zur Sicherung mit Plastikfaden an leichten Waren und zur Doppelabsicherung (Lederwaren).

Menge: 1 Pack (1.000 Stück).

Maße, ca. 65 x 25 mm.

AM Hartetikett OSTR A D50 AM

Art.-Nr. 105AM80WSC **Stück** 0,40 €

Zuverlässiges AM Hartetikett aus der OSTR A Familie für Wäsche, Bademoden, Leder, Textil, Hartwaren und Sport, weiss, mit Scanlock Magnetverschluß.

Menge: 1 Stück (VPE 1.000),
Teilmengen auf Anfrage möglich.

Maße, ca. 50 mm rund

Zubehör: Befestigungsnadeln, Tintennadeln, Hartwarenclips und Schlaufen

AM Hartetikett Pencil Mini

Art.-Nr. 105AM-516 **Stück** 0,59 €

Zuverlässiges AM Hartetikett für Leder, Textil, Hartwaren und Sport, grau, mit zuverlässigem Magnetverschluß.

Menge: 1 Stück (VPE 1.000),
Teilmengen auf Anfrage möglich.

Maße, ca. 50 x 15 mm.

Zubehör: Befestigungsnadeln, Tintennadeln, Hartwarenclips und Schlaufen

AM Hartetikett Supertag

Art.-Nr. 105AM-STGR **Stück** 0,89 €

Hochwertiges AM Hartetikett für Leder, Textil, Hartwaren und Sport, grau, mit Spezialverschluß.

Menge: 1 Stück (VPE 1.000),
Teilmengen auf Anfrage möglich.

Maße, ca. 65 x 18 mm.

Zubehör: Befestigungsnadeln, Hartwarenclips und Schlaufen

AM Brillensicherungsetikett

Art.-Nr. 105AM-BGR **Stück** 1,20 €

Hochwertiges AM Brillensicherungsetikett mit Verschluß für Sport-, Sonnen- und Lesebrillen.

Menge: 1 Stück (VPE 500).

Maße, ca. 30 x 20 x 15 mm.

Zubehör: Spezialöffner

AM Hartetikett

Art.-Nr. 105AM-F25WSC **Stück** 0,49 €

Art.-Nr. 112TED-F25 **Stück** 0,10 €

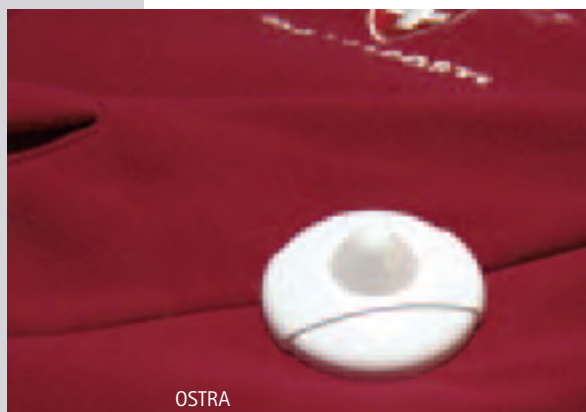
Hochwertiges AM Hartetikett für Leder, Textil, Hartwaren und Sport, weiß, mit SCANLOCK Magnetverschluß.

Menge: 1 Stück (VPE 1.000).

Maße, ca. 60 x 30 x 15 mm.

Zubehör: Befestigungsnadeln, Hartwarenclips und Schlaufen

hart-etiketten



OSTRA



10542SWC



10545CE



105-3ALY16GR

■ Hartetikett Mini Boutique (ohne Abbildung)

Art.-Nr.	10515SW	Stück	0,39 €
-----------------	----------------	--------------	---------------

Flaches, elegantes Hartetikett, ca. 50 mm, schwarz, Spule 8.2 MHz, Präzisionsverschluß.

Menge: 1 Stück (VPE 1.000),
Teilmengen auf Anfrage möglich.

Maße, ca. 48 x 52 mm

Zubehör: Befestigungsnadeln, Tintennadeln, Hartwarenclips und Schlaufen.

■ CROSS POINT Marken- und Qualitätsetikett der „OSTRA-Familie“ in drei Größen

OSTRA D40 SCANLOCK

Art.-Nr.	10590WSC 40mm rund	Stück	0,40 €
-----------------	---------------------------	--------------	---------------

Art.-Nr.	10580WSC 50mm rund	Stück	0,40 €
-----------------	---------------------------	--------------	---------------

Weisses, rundes Sicherungsetikett, ca. 40 mm bzw. 50mm konische Spule 8.2 MHz, Scanlock-Verschluß mit 60 Monaten Garantie (Sonderfarben auf Anfrage).

Menge: 1 Stück (VPE 1.000), Teilmengen a. Anfr. möglich.

Zubehör: Befestigungsnadeln, Tintennadeln, Hartwarenclips und Schlaufen, TED-Shield gegen Manipulation.

■ Hartetikett Micro Shell – Nadel inklusive –

Art.-Nr.	10541WSC	Stück	0,35 €
-----------------	-----------------	--------------	---------------

Art.-Nr.	10542SWC	Stück	0,35 €
-----------------	-----------------	--------------	---------------

Flaches, leichtes, elegantes Hartetikett, ca. 30 mm, weiss oder schwarz, Spule 8.2 MHz, Scanlock Präzisionsverschluß. Lieferung incl. Nadel mit 30 mm Schild gegen Angriffe durch Werkzeug. Für Drehfeld-Systeme bis ca. 180 cm geeignet.

Menge: 1 Stück (VPE 1.000), Teilmengen a. Anfr. möglich.

Maße, ca. 30 x 18 mm, nur ca. 8 Gramm (!)

Zubehör: Schlaufen.

■ Hartetikett Mini Click – keine Nadel erforderlich –

Art.-Nr.	10545CE	Stück	0,48 €
-----------------	----------------	--------------	---------------

Flaches, leichtes, elegantes Hartetikett, ca. 45 mm, weiss, Spule 8.2 MHz, Clickverschluß

Menge: 1 Stück (VPE 1.000), Teilmengen a. Anfr. möglich.

Maße, ca. 45 mm

Hinweis: überall dort, wo das Durchstechen mittels Nadel Funktionsware beeinträchtigen kann, ist es mit dem Click-Verschluß möglich, die Ware mittels Hartetiketten zu sichern.

■ 3Alarm Aktiv-Sicherungsetikett mit ummantelter Sicherheitsschlaufe

Art.-Nr.	105-3ALY16GR	Stück	7,95 €
-----------------	---------------------	--------------	---------------

kurz (ca. 16 cm), grau, RF 8.2

Menge: 1 Stück (VPE 100)

Art.-Nr.	105-3ALY120GR	Stück	8,45 €
-----------------	----------------------	--------------	---------------

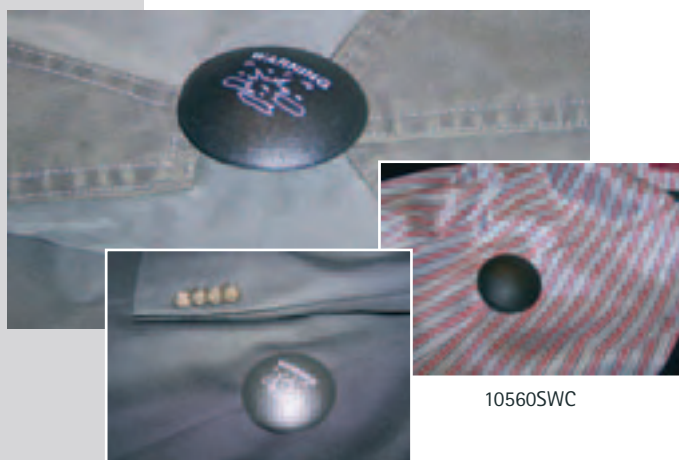
lang (ca. 120 cm), grau, RF 8.2

Menge: 1 Stück (VPE 100)

hart-etiketten



10532WS



10560SWC



10520BTG

■ PUNGO II 60 SCANLOCK

Art.-Nr. 10532WS **Stück** 0,40 €

Weisses, rundes Sicherungsetikett, ca. 60 mm, konische Spule 8.2 MHz, SCANLOCK-Verschluss mit 60 Monaten Garantie (Sonderfarben auf Anfrage).

Menge: 1 Stück (VPE 1.000), Teilmengen a. Anfr. möglich.

Zubehör: Befestigungsnadeln, Tintennadeln, Hartwarenclips und Schlaufen.

Hartetikett tri-color Shell – Nadel inklusive –

■ **Art.-Nr.** 10560SWC **Stück** 0,79 €

Schwarzes, rundes Sicherungsetikett, ca. 55 mm, konische Spule 8.2 MHz, SCANLOCK; integrierte tri-color Tintenampullen zum Schutz vor Manipulationen. Gewicht ca. 20 Gramm inkl. Nadel.

Menge: 1 Stück (VPE 1.000), Teilmengen a. Anfr. möglich.

Hartetikett Blister-Sicherung

■ **Art.-Nr.** 10520BTG **Stück** 0,69 €

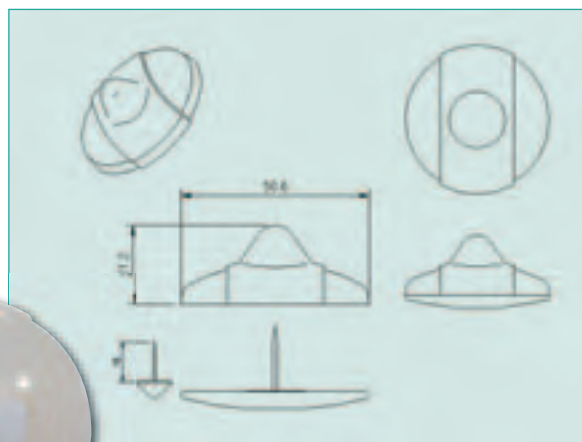
Graues, Blisterwaren Sicherungsetikett, Spule 8.2 MHz, präziser Verschluss

Menge: 1 Stück (VPE 1.000), Teilmengen a. Anfr. möglich.

SCANLOCK sind speziell codierte Magnetverschlüsse für Textil- und Hartwarensicherung.

Sie sind nur mit einem speziell codierten SCANLOCK-Etiketten-Öffner zu öffnen (also weder mit handelsüblichem Magnetlöser noch mit starkem Haushaltsmagneten).

In 8.2 MHz Ausführung kompatibel zu Actron, Checkpoint, Crosspoint, EAS, Meto RF, Nedap, O+W, Scanmatic, Sensor-matic RF, Telsec.



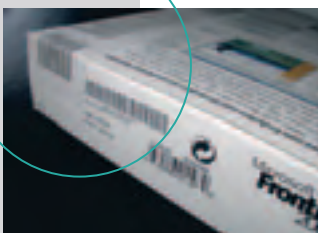
TED-SHELL, die Befestigungsnadel für höchsten Manipulationsschutz; warenverträglich da „aushängen“ bei leichten Stoffen erschwert wird.

quellensicherungs- /klebeetiketten

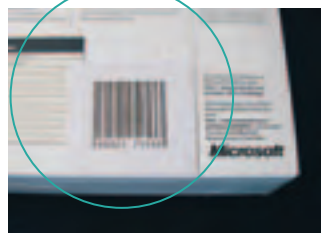
Unsere Klebeetiketten gibt es wahlweise blanko oder vorbedruckt mit Dummy-EAN-Code. Alle Etiketten lassen sich bis zu einer Distanz von 30 cm kontaktlos deaktivieren. Preise bitte anfragen, interessante Staffellungen und Abokonditionen, gerne auch Kleinmengen.

Preisbeispiele:

- | | | | |
|--|---|--------------------|----------------|
| Art.-Nr. | 10810EAS | 1.000 Stück | 32,00 € |
| Zubehör: | Distanz-Deaktivator, Deaktivierungskleber zur manuellen Deaktivierung | | |
| 3x3 deakt. blanko | Art.-Nr. 10805 BL | | |
| 30 x 30 mm kleines Blanko-Etikett zum Bedrucken von anwenderspezifischen Warenwirtschaftsdaten. | | | |
| 3x3 deakt. EAN | Art.-Nr. 10805 EA | | |
| 30 x 30 mm kleines Klebeetikett, vorbedruckt mit Dummy-EAN-Code, um Scanner-Irritationen zu vermeiden. | | | |
| 4x4 deakt. blanko | Art.-Nr. 10810 BL | | |
| 40 x 40 mm kleines Blanko-Etikett zum Bedrucken von anwenderspezifischen Warenwirtschaftsdaten. | | | |
| 4x4 deakt. EAN | Art.-Nr. 10810 EA | | |
| 40 x 40 mm kleines Klebeetikett, vorbedruckt mit Dummy-EAN-Code, um Scanner-Irritationen zu vermeiden. | | | |
| 5x5 deakt. blanko | Art.-Nr. 10820 BL | | |
| 50 x 50 mm kleines Blanko-Etikett zum Bedrucken von anwenderspezifischen Warenwirtschaftsdaten. | | | |
| 5x5 deakt. EAN | Art.-Nr. 10820 EA | | |
| 50 x 50 mm kleines Klebeetikett, vorbedruckt mit Dummy-EAN-Code, um Scanner-Irritationen zu vermeiden. | | | |



falsches Etikettieren



richtiges Etikettieren



flex-/soft-etiketten

Flexitag Micro

Art.-Nr. 10610 ca. 45 x 40 mm Stück 0,96 €

Flexitag Midi

Art.-Nr. 10620 ca. 60 x 70 mm Stück 0,96 €

Kleines, leichtes (unter 10 g) Softetikett mit eingebautem Verschluss, insbesondere zur Sicherung von leichten Textilien wie Bademoden, Wäsche/Dessous etc. 8.2 MHz.

Zubehör: Befestigungsnadel.

Softetikett Midi

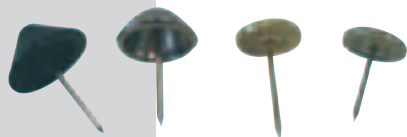
Art.-Nr. 10720 ca. 60 x 70 mm Stück 0,70 €

Softetikett Micro

Art.-Nr. 10710 ca. 45 x 40 mm Stück 0,70 €

Leichtes Softetikett in PVC-Hülle oder laminiert. Der Werbe- oder Gütesiegelaufdruck (individuell gestaltbar) lenkt ab vom Sicherungscharakter des Etiketts - ideal zur unauffälligen Zweitsicherung bei hochwertigen Artikeln.

Zubehör: Verschluss und Zubehör siehe „Flexitag“.



Welche Nadel zu welchem Etikett

Eine SCANMARKETING-Suchhilfe

Art.-Nr.	Bezeichnung	11200-16 Flachkopf	11200-20 Flachkopf	11203 Kegelkopf	11213 Kegelkopf	11213-CP Kugelkopf	112TED40 Schild	112TED50 Schild	11260 Tintennadel	11410 Schlaufe 1 Öse
105AM80WSC	Hartetikett AM-OSTRA D50	bedingt	ja, für dicke Materialien, z.B. Sport/Schuhe, Lederwaren	ja	ja	ja	ja	ja	ja	ja
105AM-516	Hartetikett AM Pencil Mini	ja	ja, für dicke Materialien, z.B. Sport/Schuhe, Lederwaren	ja	ja	ja	nein	nein	bedingt	ja
10590WSC	Hartetikett OSTRA D40	bedingt	ja, für dicke Materialien, z.B. Sport/Schuhe, Lederwaren	ja	ja	ja	ja	nein	ja	ja
10580WS/SWC	Hartetikett OSTRA D50	bedingt	ja, für dicke Materialien, z.B. Sport/Schuhe, Lederwaren	ja	ja	ja	ja	ja	ja	ja
10540WSC	Hartetikett Mini Shell (besten Schutz mit Shell-Nadel enthalten)	ja	ja, für dicke Materialien, z.B. Sport/Schuhe, Lederwaren	nein	nein	nein	nein	nein	nein	ja
10532WS	Hartetikett Pungo II	bedingt	ja, für dicke Materialien, z.B. Sport/Schuhe, Lederwaren	ja	ja	ja	ja	bedingt	ja	ja
10530WS/SW	Hartetikett Pungo	bedingt	ja, für dicke Materialien, z.B. Sport/Schuhe, Lederwaren	ja	ja	ja	nein	nein	ja	ja
10529WS/C	Hartetikett Mini-Pungo (Bestandskunden)	bedingt	ja, für dicke Materialien, z.B. Sport/Schuhe, Lederwaren	bedingt	ja	ja	nein	nein	ja	ja
10524BE/SW	Hartetikett KOjack Scanmatic (Bestandskunden)	ja	ja, für dicke Materialien, z.B. Sport/Schuhe, Lederwaren	ja	ja	nein	nein	nein	bedingt	ja
10515SW	Hartetikett Mini-Boutique	ja	ja, für dicke Materialien, z.B. Sport/Schuhe, Lederwaren	bedingt	ja	nein	nein	nein	bedingt	ja
10620	Flexitag Etiketten Midi	ja	nein	nein	bedingt	ja	nein	nein	nein	nein
10610	Flexitag Etiketten Micro	ja	nein	nein	bedingt	ja	nein	nein	nein	nein

zubehör (Auszug aus unserem Lieferprogramm)



11203



11213CP



112TED40



11200



11213



**Hartetikett nach Wahl
nicht im Lieferumfang**

■ Stahl-Kegelkopf-Nadel

Art.-Nr.	11203	1.000 Stück	66,00 €
----------	-------	-------------	---------

Dieser 16 mm große Kegelkopf befestigt nahezu alle Güten von Hartetiketten mit der Ware und schützt die Nadel vor Angriffen durch Werkzeuge. Der glatte, rillenlose Schaft verhindert Fadenzug und mindert das Verletzungsrisiko. (Zahlreiche Ausführungen auf Anfrage). Verpackungseinheit: 1000 Stück.

Nadeln (Auszug Lieferprogramm)

■ Stahl-Kegelkopf-Nadel

Art.-Nr.	11203	1.000 Stück	66,00 €
----------	-------	-------------	---------

■ Stahl-Flachkopf-Nadel

Art.-Nr.	11200	1.000 Stück	56,00 €
----------	-------	-------------	---------

■ Kunststoff-Kugelkopf-Nadel

Art.-Nr.	11213CP	1.000 Stück	56,00 €
----------	---------	-------------	---------

■ Kunststoff-Kegelkopf-Nadel

Art.-Nr.	11213	1.000 Stück	76,00 €
----------	-------	-------------	---------

■ TED Shell für OSTRAL Hartetiketten

Art.-Nr.	112TED40	500 Stück	50,00 €
----------	----------	-----------	---------

Art.-Nr.	112TED50	500 Stück	50,00 €
----------	----------	-----------	---------

Art.-Nr.	112TED25	500 Stück	50,00 €
----------	----------	-----------	---------

■ Stahlschlaufen

Art.-Nr.	11403	100 Stück	25,00 €
----------	-------	-----------	---------

Art.-Nr.	11410	100 Stück	70,00 €
----------	-------	-----------	---------

Die materialschonend ummantelte Schlaufe mit fester Öse verbindet Hart- und Henkelwaren mit dem Sicherheitsetikett. Das Stahlseil besitzt eine Einführhilfe, der Draht läßt sich nicht aufdrillen und die Öse ist absolut biegefest.

Verpackungseinheit: 100 Stück.



■ **Etikettenöffner Auftisch rund**

Art.-Nr. 12002 W **Stück** 120,00 €

Hochwertiger Etikettenöffner aus deutscher Entwicklung und Produktion in runder Ausführung zum Öffnen aller konventionellen Verschlüsse; aufschraubbar oder aufklebbar (z.B. auf Glasoberflächen); 5 Jahre Funktionsgarantie.

Maße, ca. 80 mm.

Zubehör: Schloß und Schlüssel (Art.Nr. 12092).

■ **Etikettenöffner Einbau rund**

Art.-Nr. 12020 W **Stück** 120,00 €

Hochwertiger Etikettenöffner aus deutscher Entwicklung und Produktion in runder Ausführung zum Öffnen aller konventionellen Verschlüsse; zum Einbau in Theken; 5 Jahre Funktionsgarantie

Maße, ca. 80 mm, Einbauloch ca. 50 mm.

Zubehör: Schloß und Schlüssel (Art.Nr. 12092).

■ **Etikettenöffner kombinierter Packtischeinsatz**

Art.-Nr. 12030 W **Stück** 350,00 €

Hochwertiger Etikettenöffner aus deutscher Entwicklung und Produktion in Packtischeinsatzausführung. Zum Öffnen aller konventionellen Verschlüsse; praktischer Abwurfschlitz für Etiketten und Abwurfloch für Nadeln; wird in die Theke eingelassen, 5 Jahre Funktionsgarantie; Sonderausführungen möglich, Planer, Ladenbauer bitte anfragen.

Maße, ca. 415 x 140 mm.

Zubehör: Schloß und Schlüssel (Art.Nr. 12092).

■ **Etikettenöffner Auftisch/Einbau**

Art.-Nr. 12020SCAN **Stück** 190,00 €

Hochwertiger SCANLOCK Etikettenöffner in runder Ausführung zum Öffnen aller konventionellen und SCANLOCK (Code-lock, Strong usw.) Verschlüsse; verschraubbar oder aufklebbar (z.B. auf Glasoberflächen); das Innenleben ist herausnehmbar, so dass der Öffner auch in die Theke eingelassen oder nach Kassenschluss mit dem Hartgeld in den Tresor verschlossen werden kann.

Maße, ca. 80 mm, Einbauloch ca. 55 mm.

Zubehör: Schloß und Schlüssel (Art.Nr. 12092).

■ **Etikettenöffner Handgerät**

Art.-Nr. 12040W **Stück** 120,00 €

Hochwertiger Etikettenöffner aus deutscher Entwicklung und Produktion, in mobiler Ausführung zum Öffnen aller konventionellen Verschlüsse.

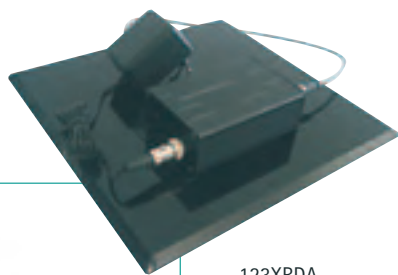
■ **Etikettenöffner CHAMPION**

Art.-Nr. 12010 **bitte anfragen**

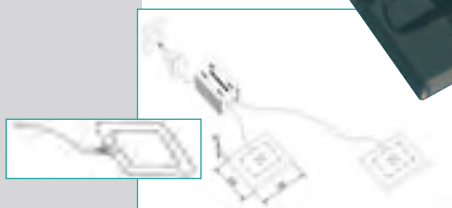
Spezialöffner für Shell-Etiketten (Golfball usw.) Einbau oder Auftischversion – auf Anfrage lieferbar.

Maße, ca. 70 mm, rund.

zubehör (Auszug aus unserem Lieferprogramm)



123XRDA



■ **Schloß und Schlüssel für Etikettenöffner** (ohne Abbildung)

Art.-Nr. 12020SCAN **Stück** 25,00 €

Zur Verriegelung des Öffners gegen unbefugte Nutzung außerhalb der Verkaufszeiten.

■ **Handdetektor MCX** (ohne Abbildung)

Art.-Nr. 12200

Zur gesetzlich vorgeschriebenen berührungslosen Personen- und Taschenkontrolle. Der Distanz-Checker besitzt eine hohe Reichweite und kann netzstromlos mit Batterien betrieben werden.



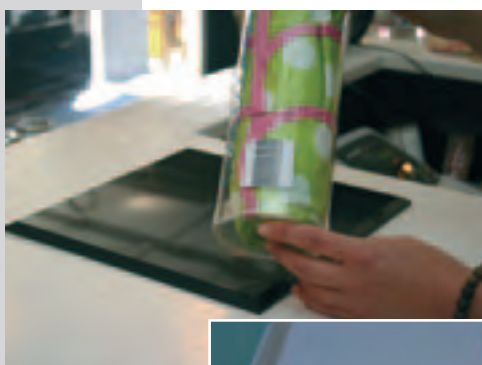
123XRDA

■ **Distanz-Deaktivator XRDA**

Art.-Nr. 123XRDA

Das System kann mit abgesetzter Elektronik auf oder unter Theken installiert werden und deaktiviert Klebeetiketten bis zu einer Distanz von 25 cm.

(Optional: zweites Deakfeld für Doppelarbeitsplätze).



123PP CD

■ **Scanner-Adaption (Aufrüstsatz für Handscanner)** (o. Abb.)

Art.-Nr. 12330

Die Deaktivierungseinheit wird auf den Hand-/Einbauscanner adaptiert (Scannen und Deaktivieren in einem Arbeitsgang).

■ **Pulse Distanz-Deaktivator PP CD**

Art.-Nr. 123PP CD

CrossConnect-fähiger Deaktivator zur statistischen Erfassung der Vorgänge in Verbindung mit CrossConnect; Fernwartung und Fernsteuerung möglich (Zubehör); inkl. Spannungsversorgung.

Hohe Deaktivierhöhe; deaktiviert Klebeetiketten der Artikelgruppe 108xxxx (RF 8.2 MHz)

+



■ **Hinweisschild**

Art.-Nr. 12500

Dieses ca. 40 x 25 cm große, beidseitig bedruckte Hängeschild informiert über getroffene Maßnahmen und schützt vor Regressansprüchen versehentlich angesprochener Personen. Deckendekohaken sind im Lieferumfang enthalten.



12500



12510

■ **Hinweis-Aufkleber**

Art.-Nr. 12510

Auch dieser Aufkleber (Kabinenhinweis) informiert die Besucher über getroffene Maßnahmen und schützt vor Regressansprüchen irrtümlich angesprochener Personen im Alarmfall.

Liebe Interessentinnen und Interessenten, liebe Kunden,

„Drehfeld-Technologie zum Preis einer herkömmlichen RF-Anlage!“ „Wo gibt's denn so was?“ Diese Frage können wir seit Herbst 2007 mit „bei uns“ beantworten.

Mit dem System CPID Frame lagen unsere Kunden in 2008 auf der sicheren Seite, was die enorme Menge an Installationen im letzten Jahr belegte. In Serie ab Werk hochwertig pulverbeschichtet fanden die Antennenelemente auch im anspruchsvollen Umfeld ihren Platz. Ergänzend hierzu und neu ab 2009 ist die CPID Version XLARGE in Aluminium und Acrylglas ausgeführt, die im Alarmfall akustisch sowie mit blauer LED-Technik zuverlässig signalisiert.

Textiler setzen primär auf RF Radiofrequenz-Technologie. Die Zielgruppe Möbelhandel/Möbelmitnahme hingegen entschied sich mehrheitlich pro Akustomaget, auch, weil gerade im Mitnahmebereich zahlreiche vollmetallische Artikel hoch gefährdet sind. Und hier ist neben der komfortablen Durchgangsbreite die technologiebedingte, höhere AM-Funktion im Feld entscheidend.

Angenehm empfunden haben wir, dass die Planer und Entscheider offenbar wieder zu klar definierten Meldebereichen tendieren. Ein Trend aus den Benelux-Staaten und Skandinavien vielleicht? Denn dort werden Systeme in aller Regel nicht über 160 cm Durchgangsbreite installiert, was zahlreiche Vorteile hat: erstens kann dem in unserer Umwelt immer stärker werdenden Elektromog technisch besser begegnet werden (Fehlalarmfreiheit), zweitens wirken kleinere Schleusen präventiver, weil Sie unterbewußt besser wahrgenommen werden und drittens steigt die Personalmotivation im Umgang mit der Technik, weil nur in klaren Meldebereichen eine unmissverständliche, gesetzlich korrekte Erstsprache im Alarmfall erfolgen kann. Stellen Sie sich vor, Sie müssten bei hohen Besucher- und Kundenfrequenz auf einem Feld von drei Metern oder mehr versuchen die richtige Person anzusprechen?

Stichwort Besucherfrequenz: Falls Sie 2009 ein Projekt zur Messung von Besucherfrequenzen oder Shopflächen-Analyse planen – sprechen Sie mit uns! Integriert in WS-Systeme oder als Stand-Alone-System, preiswerte Dienst-Konzepte und vieles mehr. Wir beraten, liefern und installieren in A, D, CH, NL. Durch unser europäisches Netzwerk und der Servicegesellschaft sind wir in der Lage auch europaweit filialisierte Unternehmen zu unterstützen. Mit nur einem Ansprechpartner, auch länderübergreifend. Wir freuen uns auf das Gespräch mit Ihnen.

Deißlingen, im Dezember 2008

Ihr Rainer Weingand und das Scanmarketing Team

Vertreter der CROSS POINT BV NL-Emmen RF-EAS



SCANMARKETING GmbH

Gutenbergstraße 18

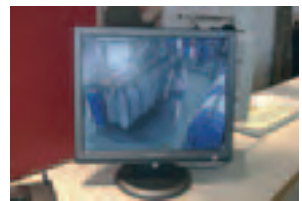
D-78652 Deißlingen

Telefon: +49 (0) 74 20 - 9 20 09-0

Telefax: +49 (0) 74 20 - 9 20 09-29

email: info@scanmarketing.de

Internet: <http://www.artikelsicherung.com>



Fordern Sie unseren Video-Fachkatalog an ...



Wenn Sie weitere Informationen benötigen oder eine ganz konkrete Problemstellung in Ihrem Haus unverbindlich mit uns erörtern wollen, dann scheuen Sie sich nicht, uns anzurufen. Wir würden uns freuen, Ihnen dabei helfen zu können, künftig die Erträge gezielt zu steigern.

überreicht durch